

8 スリムスリット グレーチング

オールステンレス製、U字側溝に置くだけの簡単施工。みぞ蓋は逆目仕様の細目タイプで、ベビーカーや車いす、杖やハイヒールなどで通行しても安心です。
仕様はセンター・サイド・ライナーライン、用途は側溝タイプ・側溝充填タイプ・ます蓋充填タイプの各3タイプ。ユニバーサルデザイン対応のウルTRASリムスリットもございます。

※その他円形側溝用など規格外寸法、
特殊仕様等、さまざまご要望にも
お応えいたします。

歩道用・歩行用
グレーチング

玄関マット

中・重荷重
グレーチングハサップ対応
排水トラフ
グレーチング

ビット蓋

排水トラフ・
ユニットカラー舗装用
スリット
グレーチングスリムスリット
グレーチング透水性
グレーチング貯水型
グレーチングエコノミー
シリーズ

配線ビット

フロアー
ハッチツリー
サークルユニット
ドレーントラップ
屋根マンホール
点字紙

参考資料

型式仕様一覧表

オールステンレス U字溝用スリムスリット

【U字溝用】

タイプ	呼 称	適応 荷重	材 質			品 名	受枠 品 名	溝 幅						ページ
			グレーチング蓋	スリット蓋	目地			100	120	150	180	240	300	
側溝タイプ	ライナーラインスリット 	T-2 (人荷重) 	SUS304	SUS304	SUS304	YRFL	SLL-S	●	●	●				113
		歩道 人荷重 						●	●	●				
	センタースリット 	T-14 	SUS304	SUS304	SUS304	YRF	BSC			●	●	●	●	114
		T-2 (人荷重) 								●	●	●	●	
	サイドスリット 	T-14 	SUS304	SUS304	SUS304	YRF	BSS			●	●	●	●	114
		T-2 (人荷重) 								●	●	●	●	

タイプ	呼 称	適応 荷重	材 質			品 名	受枠 品 名	溝 幅						ページ
			グレーチング蓋	スリット蓋	目地			100	120	150	180	240	300	
側溝充填タイプ	センタースリット 	T-14 	SUS304	SUS304	SUS304	YRCK	BSK-C			●	●	●	●	115
		T-2 (人荷重) 								●	●	●	●	
	サイドスリット 	T-14 	SUS304	SUS304	SUS304	YRSK	BSK-S			●	●	●	●	115
		T-2 (人荷重) 								●	●	●	●	

【集水柵用】

タイプ	呼 称	適応 荷重	材 質			品 名	受枠 品 名	ます穴				ページ
			グレーチング蓋	スリット蓋	目地			300	450	500	600	
ます蓋充填タイプ	センタースリット 	T-14 	SUS304	SUS304	SUS304	YRCM	BSM-C	●	●	●	●	116
		T-2 (人荷重) 						●	●	●	●	
	サイドスリット 	T-14 	SUS304	SUS304	SUS304	YRSM	BSM-S	●	●	●	●	116
		T-2 (人荷重) 						●	●	●	●	

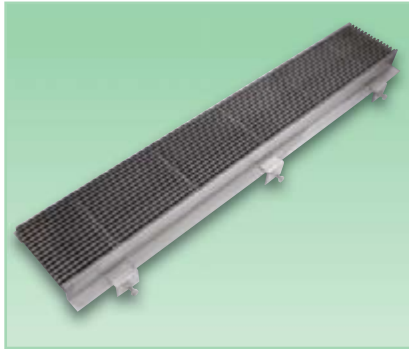
ウルTRASリムスリット

タイプ	呼 称	適応 荷重	材 質		型 式	溝 幅		ページ
			グレーチング蓋	スリット蓋		60	100	
側溝タイプ	ウルTRASリムスリット 	T-2 (人荷重) 	SUS304	SUS304	YURF-A	●	●	118
		歩道 人荷重 			YURF-L	●	●	
		YURF-U			●	●		

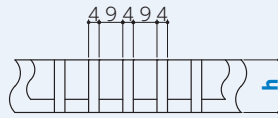


オールステンレス U字溝用 スリムスリット 側溝タイプグレーチング ライナーラインスリット

YRFL SLL-S 材質/SUS304



グレーチング蓋ピッチ詳細図

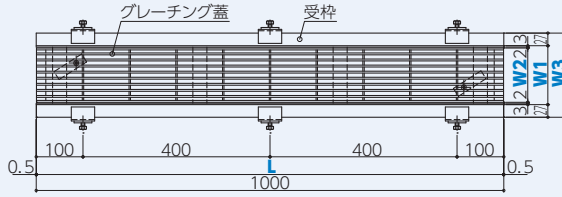


構成	内容
グレーチング蓋	SUS304製 フラットバーローレットタイプ 逆目仕様 ピッチ(P)=13
スリット枠本体	SUS304製

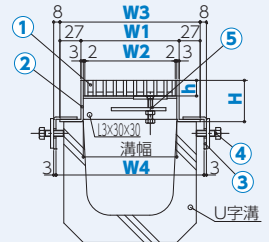
部品構成表

部番	部品名	材質
①	グレーチング蓋	SUS304
②	スリット枠本体	
③	固定用アンクル	
④	六角ボルト	
⑤	ロック金具	

平面図



断面図



寸法表

適応荷重	溝幅	グレーチング蓋			スリット枠本体				重量 (kg) 蓋/枠	
		型式	寸法			型式	寸法			
			蓋幅 (W2)	長さ (L)	高さ (h)		W1	W3		W4
T-2 荷重用	100	YRFL	96	999	20	SLL-2S-10	106	160	170	5.4/5.0
	120		SLL-2S-12			126	180	190	6.7/5.2	
	150		SLL-2S-15			156	210	220	8.0/5.3	
人荷重用	100	YRFL	96	999	15	SLL-1S-10	106	160	170	4.1/5.0
	120		SLL-1S-12			126	180	190	5.1/5.2	
	150		SLL-1S-15			156	210	220	6.1/5.3	

- ・グレーチング蓋並びにスリット枠本体の高純度フェライト系ステンレス鋼NSSC180製(SUS430J1L相当鋼種)も製作可能です。(グレーチング製品名: YRFL-SC、重量はYRFLと同じ。スリット枠本体品名:SLLC-S、重量はSLL-Sと同じです)
- ・ロック機能により、蓋のガタツキや跳ね上がりを最大限防ぎます。
- ・グレーチング蓋 P=10も製作可能です。
- ・グレーチング蓋並びにスリット枠本体共、規格外寸法・特殊仕様等承ります。
- ・グレーチング蓋並びにスリット枠本体のエンド部に、プレートによるクローズ加工を施すことも可能です。



歩道用・歩行用
グレーチング

玄関マット

中・重荷重
グレーチング

ハザップ対応
排水トラフ
グレーチング

ビット蓋

排水トラフ・
ユニット

カラー舗装用
スリット
グレーチング

スリムスリット
グレーチング

透水性
グレーチング

貯水型
グレーチング

エコノミー
シリーズ

配線ビット

フロアー
ハッチ

ツリー
サークル

ユニット
ドレーン

タラップ
屋根マンホール
点字紙

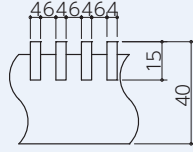
参考資料

オールステンレス U字溝用スリムスリット 側溝タイプグレーチング センタースリット

YRF BSC 材質/SUS304

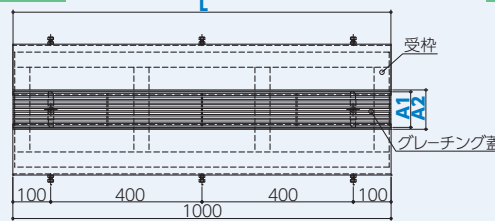


グレーチング蓋ピッチ詳細図

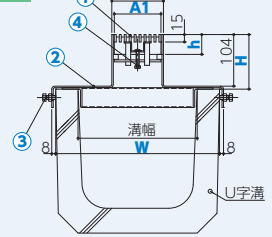


構成	内容
グレーチング蓋	SUS304製 フラットバーローレットタイプ 逆目仕様 ピッチ(P)=10
スリット枠本体	SUS304製

平面図



断面図



部品構成表

部番	部品名	材質
①	グレーチング蓋	SUS304
②	スリット枠本体	
③	六角ボルト	
④	ロック金具	

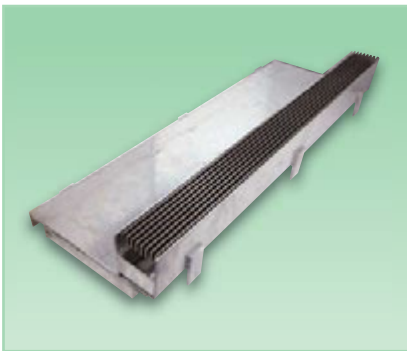
寸法表

適用荷重	溝幅	グレーチング蓋				スリット枠本体			重量 (kg) 蓋/枠	
		型式		寸法		型式	寸法			
		A1	A2	長さ(L)	高さ(h)		W	高さ(H)		
T-14荷重用	150	YRF	54	64	999	40	BSC-14-15	210	110	5.6/18.2
	180						BSC-14-18	250		5.6/19.6
	240						BSC-14-24	330		5.6/22.4
	300						BSC-14-30	400		5.6/24.9
T-2荷重用 (人荷重用共)	150	YRF	94	104	999	40	BSC-2-15	210	110	5.6/17.9
	180						BSC-2-18	250		5.6/19.2
	240						BSC-2-24	330		5.6/21.8
	300						BSC-2-30	400		5.6/24.1

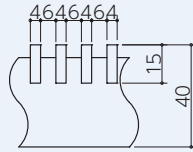
- ・グレーチング蓋は、高純度フェライト系ステンレス鋼NSSC180製(SUS430J1L相当鋼種)も製作可能です。(品名:YRF-SC、重量はYRFと同じです)
- ・スリット枠本体のステンレス製(SUS304製、NSSC180製)も承ります。
- ・グレーチング蓋のボルト固定タイプも製作可能です。
- ・ロック機能により、蓋のガタツキや跳ね上がりを最大限防ぎます。
- ・グレーチング蓋 P=10以外も製作可能です。
- ・グレーチング蓋並びにスリット枠本体共、規格外寸法・特殊仕様等承ります。
- ・グレーチング蓋並びにスリット枠本体のエンド部に、プレートによるクローズ加工を施すことも可能です。

オールステンレス U字溝用スリムスリット 側溝タイプグレーチング サイドスリット

YRF BSS 材質/SUS304

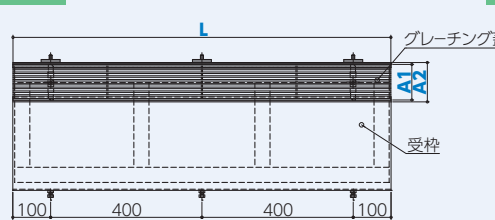


グレーチング蓋ピッチ詳細図

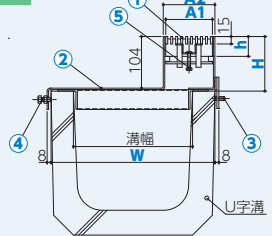


構成	内容
グレーチング蓋	SUS304製 フラットバーローレットタイプ 逆目仕様 ピッチ(P)=10
スリット枠本体	SUS304製

平面図



断面図



部品構成表

部番	部品名	材質
①	グレーチング蓋	SUS304
②	スリット枠本体	
③	止めネジ	
④	六角ボルト	
⑤	ロック金具	

寸法表

適用荷重	溝幅	グレーチング蓋				スリット枠本体			重量 (kg) 蓋/枠	
		型式		寸法		型式	寸法			
		A1	A2	長さ(L)	高さ(h)		W	高さ(H)		
T-14荷重用	150	YRF	54	64	999	40	BSS-14-15	210	110	5.6/18.8
	180						BSS-14-18	250		5.6/20.2
	240						BSS-14-24	330		5.6/23.0
	300						BSS-14-30	400		5.6/25.6
T-2荷重用 (人荷重用共)	150	YRF	94	104	999	40	BSS-2-15	210	110	5.6/18.5
	180						BSS-2-18	250		5.6/19.8
	240						BSS-2-24	330		5.6/22.4
	300						BSS-2-30	400		5.6/24.8

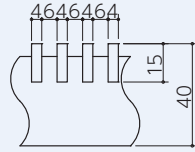
- ・グレーチング蓋は、高純度フェライト系ステンレス鋼NSSC180製(SUS430J1L相当鋼種)も製作可能です。(品名:YRF-SC、重量はYRFと同じです)
- ・スリット枠本体のステンレス製(SUS304製、NSSC180製)も承ります。
- ・グレーチング蓋のボルト固定タイプも製作可能です。
- ・ロック機能により、蓋のガタツキや跳ね上がりを最大限防ぎます。
- ・グレーチング蓋 P=10以外も製作可能です。
- ・グレーチング蓋並びにスリット枠本体共、規格外寸法・特殊仕様等承ります。
- ・グレーチング蓋並びにスリット枠本体のエンド部に、プレートによるクローズ加工を施すことも可能です。

オールステンレス U字溝用スリムスリット
側溝充填タイプグレーチング センタースリット

YRCK BSK-C(掃除口) 材質/SUS304



グレーチング蓋ピッチ詳細図

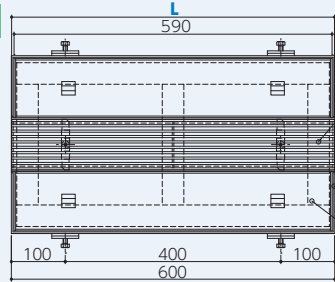


構成	内容
グレーチング蓋	SUS304製 フラットバーローレットタイプ 逆目仕様 ピッチ(P)=10
スリット蓋	SUS304製
受枠	SUS304製

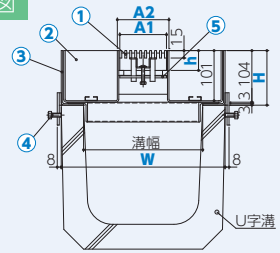
部品構成表

部番	部品名	材質
①	グレーチング蓋	SUS304
②	スリット蓋	
③	受枠	
④	六角ボルト	
⑤	ロック金具	

平面図



断面図



寸法表

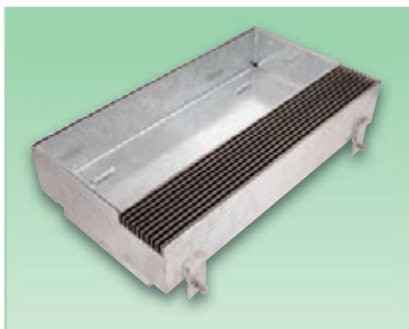
(単位:mm)

適用荷重	溝幅	グレーチング蓋/スリット蓋				受枠			重量 (kg) 蓋/枠	
		型式	寸法		高さ(h)	型式	寸法			
			A1	A2	長さ(L)		W	高さ(H)		
T-14荷重用	150	YRCK	54	64	599	40	BSK-14C-15	210	110	16.8/9.8
	180						BSK-14C-18	250		18.0/10.4
	240						BSK-14C-24	330		20.1/11.8
	300						BSK-14C-30	400		21.4/13.0
T-2荷重用 (人荷重用共)	150						BSK-2C-15	210		16.4/9.4
	180						BSK-2C-18	250		17.5/10.0
	240						BSK-2C-24	330		19.4/11.2
	300						BSK-2C-30	400		21.3/12.2

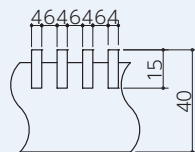
- ・グレーチング蓋は、高純度フェライト系ステンレス鋼NSSC180製(SUS430J1L相当鋼種)も製作可能です。(品名: YRCK-SC, 重量はYRCKと同じです)
- ・スリット蓋並びに受枠共ステンレス製(SUS304製、NSSC180製)も承ります。
- ・グレーチング蓋のボルト固定タイプも製作可能です。
- ・ロック機能により、蓋のガタツキや跳ね上がりを最大限防ぎます。
- ・グレーチング蓋 P=10以外も製作可能です。
- ・グレーチング蓋並びにスリット枠本体共、規格外寸法・特殊仕様等承ります。

オールステンレス U字溝用スリムスリット
側溝充填タイプグレーチング サイドスリット

YRSK BSK-S(掃除口) 材質/SUS304



グレーチング蓋ピッチ詳細図

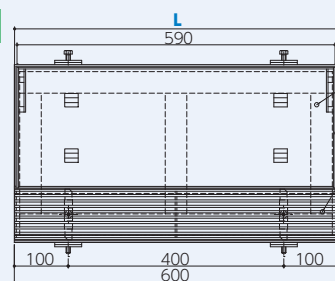


構成	内容
グレーチング蓋	SUS304製 フラットバーローレットタイプ 逆目仕様 ピッチ(P)=10
スリット蓋	SUS304製
受枠	SUS304製

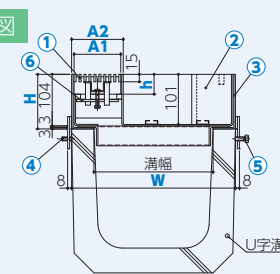
部品構成表

部番	部品名	材質
①	グレーチング蓋	SUS304
②	スリット蓋	
③	受枠	
④	止めネジ	
⑤	六角ボルト	
⑥	ロック金具	

平面図



断面図



寸法表

(単位:mm)

適用荷重	溝幅	グレーチング蓋/スリット蓋				受枠			重量 (kg) 蓋/枠	
		型式	寸法		高さ(h)	型式	寸法			
			A1	A2	長さ(L)		W	高さ(H)		
T-14荷重用	150	YRSK	54	64	599	40	BSK-14S-15	210	110	15.7/9.8
	180						BSK-14S-18	250		16.9/10.4
	240						BSK-14S-24	330		18.6/11.8
	300						BSK-14S-30	400		20.9/13.0
T-2荷重用 (人荷重用共)	150						BSK-2S-15	210		15.3/9.4
	180						BSK-2S-18	250		16.3/10.0
	240						BSK-2S-24	330		18.3/11.2
	300						BSK-2S-30	400		20.1/12.2

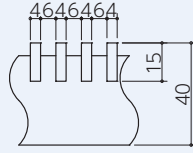
- ・グレーチング蓋は、高純度フェライト系ステンレス鋼NSSC180製(SUS430J1L相当鋼種)も製作可能です。(品名: YRSK-SC, 重量はYRSKと同じです)
- ・スリット蓋並びに受枠共ステンレス製(SUS304製、NSSC180製)も承ります
- ・グレーチング蓋のボルト固定タイプも製作可能です。
- ・ロック機能により、蓋のガタツキや跳ね上がりを最大限防ぎます。
- ・グレーチング蓋 P=10以外も製作可能です。
- ・グレーチング蓋並びにスリット枠本体共、規格外寸法・特殊仕様等承ります。

オールステンレス 集水柵用スリムスリット
ます蓋タイプグレーチングセンタースリット

YRCM BSM-C(マス) 材質/SUS304



グレーチング蓋ピッチ詳細図



構成	内容
グレーチング蓋	SUS304製 フラットバーローレットタイプ 逆目仕様 ピッチ(P)=10
スリット蓋	
受枠	SUS304製

部品構成表

部番	部品名	材質
①	グレーチング蓋	SUS304
②	スリット蓋	
③	受枠	
④	ロック金具	

寸法表

適用荷重	ます穴	グレーチング蓋/スリット蓋				受枠			重量 (kg) 蓋/枠		
		型式	寸法		型式	寸法					
			A1	A2		長さ(L1)	高さ(h)	W×L2		高さ(H)	
T-14 T-14荷重用	300□	YRCM	54	64	380□	40	BSM-14C-30	390×390	110	13.6/5.6	
	450□				530□			BSM-14C-45		540×540	23.2/7.8
	500□				580□			BSM-14C-50		590×590	25.5/8.6
	600□				680□			BSM-14C-60		690×690	35.5/10.0
T-2 T-2荷重用 (人荷重用共)	300□	94	104	380□	40	BSM-2C-30	390×390	110	13.5/5.6		
	450□			530□			BSM-2C-45		540×540	23.1/7.8	
	500□			580□			BSM-2C-50		590×590	25.4/8.6	
	600□			680□			BSM-2C-60		690×690	31.9/10.0	

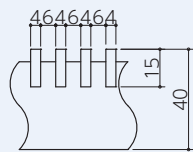
- ・グレーチング蓋は、高純度フェライト系ステンレス鋼NSSC180製(SUS430J1L相当鋼種)も製作可能です。(品名: YRCM-SC、重量はYRCMと同じです)
- ・スリット蓋並びに受枠共ステンレス製(SUS304製、NSSC180製)も承ります。
- ・グレーチング蓋のボルト固定タイプも製作可能です。
- ・ロック機能により、蓋のガタツキや跳ね上がりを最大限防ぎます。
- ・グレーチング蓋 P=10以外も製作可能です。
- ・グレーチング蓋並びに受枠共、規格外寸法・特殊仕様等承ります。

オールステンレス 集水柵用スリムスリット
ます蓋タイプグレーチングサイドスリット

YRSM BSM-S(マス) 材質/SUS304



グレーチング蓋ピッチ詳細図



構成	内容
グレーチング蓋	SUS304製 フラットバーローレットタイプ 逆目仕様 ピッチ(P)=10
スリット蓋	
受枠	SUS304製

部品構成表

部番	部品名	材質
①	グレーチング蓋	SUS304
②	スリット蓋	
③	受枠	
④	ロック金具	

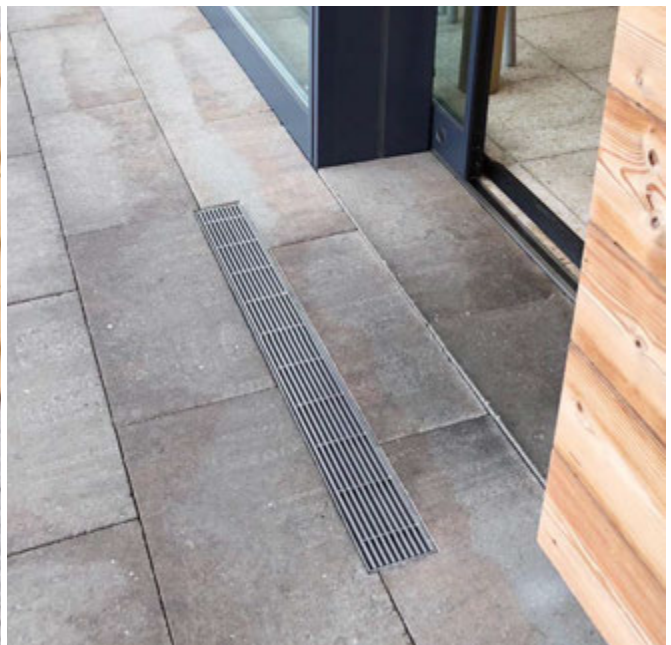
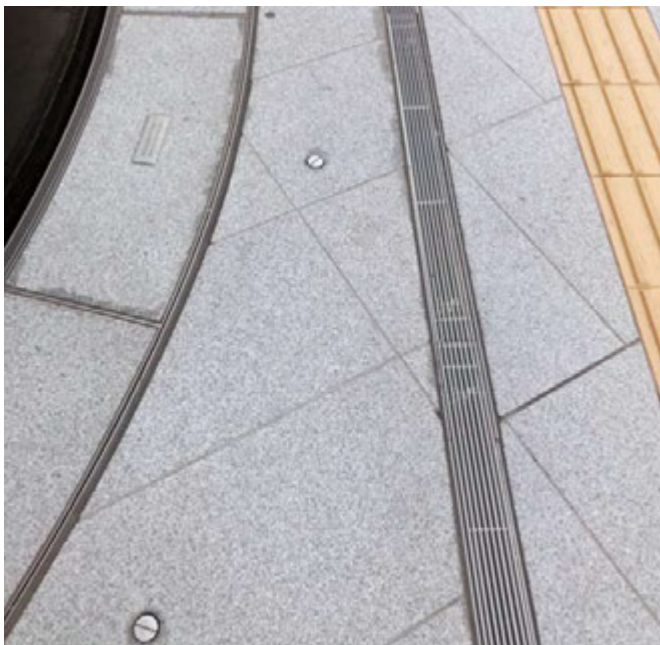
寸法表

適用荷重	ます穴	グレーチング蓋/スリット蓋				受枠			重量 (kg) 蓋/枠		
		型式	寸法		型式	寸法					
			A1	A2		長さ(L1)	高さ(h)	W×L2		高さ(H)	
T-14 T-14荷重用	300□	YRSM	54	64	380□	40	BSM-14S-30	390×390	110	13.0/5.6	
	450□				530□			BSM-14S-45		540×540	21.7/7.8
	500□				580□			BSM-14S-50		590×590	24.4/8.6
	600□				680□			BSM-14S-60		690×690	32.3/10.0
T-2 T-2荷重用 (人荷重用共)	300□	94	104	380□	40	BSM-2S-30	390×390	110	12.9/5.6		
	450□			530□			BSM-2S-45		540×540	21.6/7.8	
	500□			580□			BSM-2S-50		590×590	24.3/8.6	
	600□			680□			BSM-2S-60		690×690	30.7/10.0	

- ・グレーチング蓋は、高純度フェライト系ステンレス鋼NSSC180製(SUS430J1L相当鋼種)も製作可能です。(品名: YRSM-SC、重量はYRSMと同じです)
- ・スリット蓋並びに受枠共ステンレス製(SUS304製、NSSC180製)も承ります。
- ・グレーチング蓋のボルト固定タイプも製作可能です。
- ・ロック機能により、蓋のガタツキや跳ね上がりを最大限防ぎます。
- ・グレーチング蓋 P=10以外も製作可能です。
- ・グレーチング蓋並びに受枠共、規格外寸法・特殊仕様等承ります。

施工事例

スリムスリットグレーチング



歩道用・歩行用
グレーチング

玄関マット

中・重荷重
グレーチング

ハサップ対応
排水トラフ
グレーチング

ビット蓋

排水トラフ・
ユニット

カラー舗装用
スリット
グレーチング

スリムスリット
グレーチング

透水性
グレーチング

貯水型
グレーチング

エコノミー
シリーズ

配線ビット

フロアー
ハッチ

ツリー
サークル

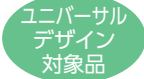
ユニット
ドレーン

タラップ
屋根マンホール
点字紙

参考資料

ウルトラスリムスリット

YURF 材質/SUS304



特徴1 ユニバーサルデザイン対応

補助的な排水溝として有効

特徴2 施工が簡単

スリット枠+側壁が一体のため
コンクリート溝打設・仕上不要

特徴3 自由勾配

Aタイプ、Lタイプは溝底部開放のため
排水勾配の設定がフリー

⇒建築物の出入り口(サッシ前)・エリア境界 他

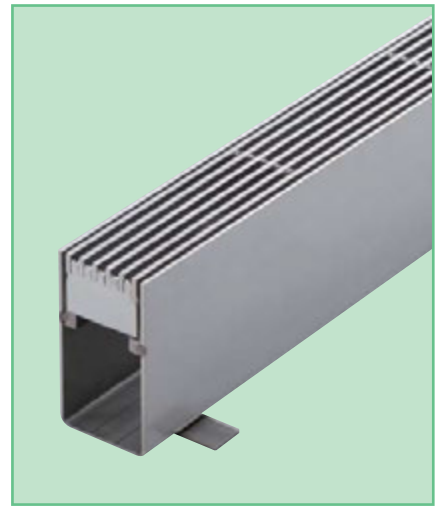
**ユニバーサル
デザイン対応品**



Aタイプ
YURF-A



Lタイプ
YURF-L



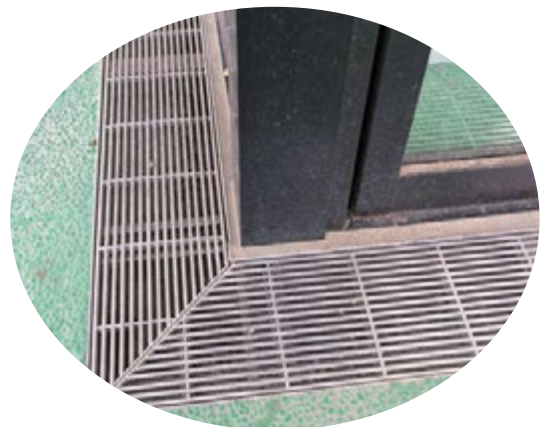
Uタイプ
YURF-U

自由勾配

型枠不要

サッシ前

敷地境界



歩道用・歩行用
グレーチング

玄関マット

中・重荷重
グレーチング

ハサップ対応
排水トラフ
グレーチング

ピット蓋

排水トラフ・
ユニット

カラー舗装用
スリット
グレーチング

スリムスリット
グレーチング

透水性
グレーチング

貯水型
グレーチング

エコノミー
シリーズ

配線ピット

フロアー
ハッチ

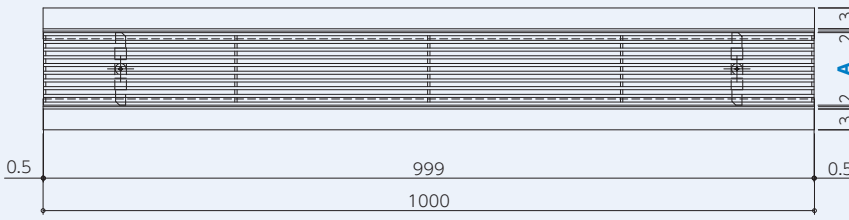
ツリー
サークル

ユニット
ドレイン

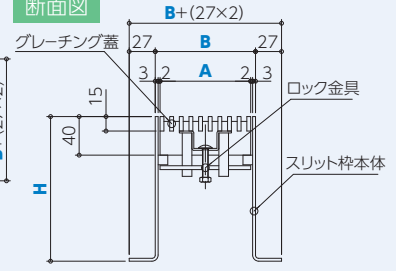
タラップ
屋根マンホール
点字紙

参考資料

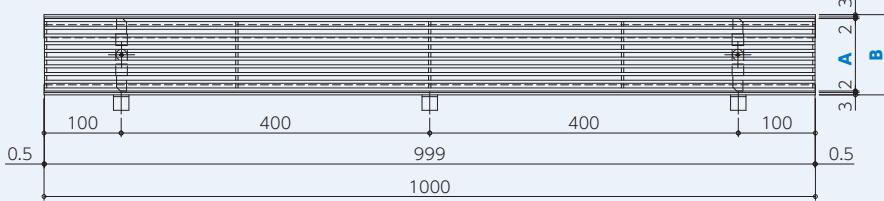
平面図 YURF-A



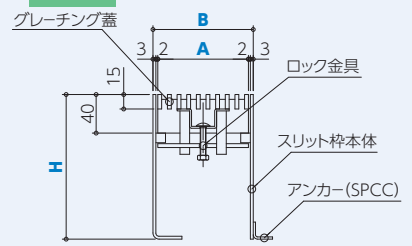
断面図



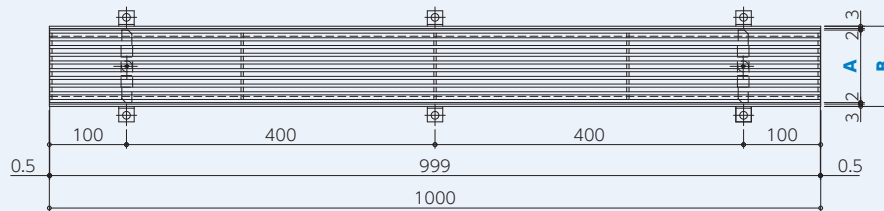
平面図 YURF-L



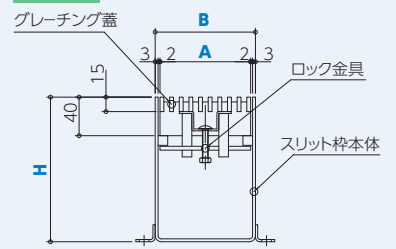
断面図



平面図 YURF-U



断面図

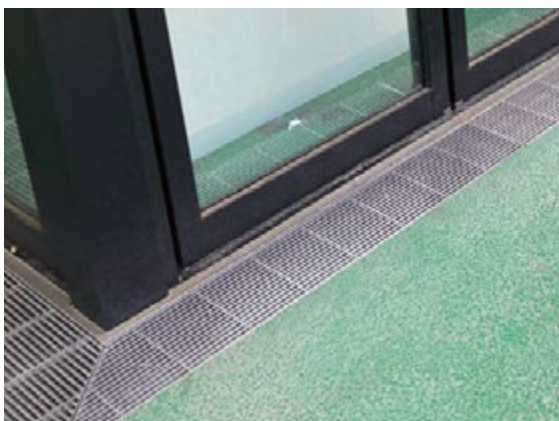


標準寸法・重量表 スキマ 6mm (P = 10)

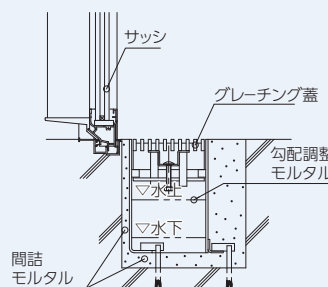
(単位:mm)

溝幅	グレーチング蓋			スリット枠本体			重量 (kg) 蓋 / 枠		
	型式	幅A	長さ	高さ(H)	型式	幅B		長さ	高さ(H)
60	YURF-A	54	999	40	YURF-AW	64	1000	120・150・200	3.6/8.7
100		94				104			5.6/8.7
60	YURF-L	54	999	40	YURF-LW	64	1000	120・150・200	3.6/8.0
100		94				104			5.6/8.0
60	YURF-U	54	999	40	YURF-UW	54	1000	120・150・200	3.6/8.8
100		94				104			5.6/9.7

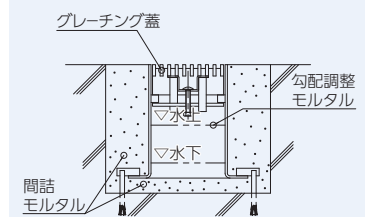
(枠 H = 120)



サッシ前納まり図 YURF-L



敷地境界部納まり図 YURF-A



歩道用・歩行用
グレーチング

玄関マット

中・重荷重
グレーチング

ハサップ対応
排水トラフ
グレーチング

ビット蓋

排水トラフ・
ユニット

カラー舗装用
スリット
グレーチング

スリムスリット
グレーチング

透水性
グレーチング

貯水型
グレーチング

エコノミー
シリーズ

配線ビット

フロア
ハッチ

ツリー
サークル

ユニット
ドレーン

トラップ
屋根マンホール
点字紙

参考資料

ステンレス製グレーチング

ステンレス製を始めとする様々な製作金物を製造・販売することを生業としてスタートしたホクセイは、創業当初からステンレス製グレーチングをメインで扱っていた訳ではありませんでした。

グレーチングは船舶の床板部で使用されていたのが初めと言われ、それが転じて溝蓋としても使用されるようになったと伝えられています。県下でも少数しか存在しなかったステンレスの溶接技術を、創業者である山下三男が有していたことで、当初は頼まれれば作る程度のものだったそうです。試しにゼネコン・問屋・商社・金物業者にカタログや製品を持って行っても、「製品は美しいが、高いステンレス製品を足では踏めない」と言われ、鳴かず飛ばずの状況が8年ほど続いたある日、突如降って沸いたように売れ始めました。

当時、全国の学校プールで使用されていたある一部の素材の集水柵が、劣化により破損し、それにより集水口に吸い込まれ、児童が溺死するという事故が多発するようになりました。当時の関係者が頭をいため模索した結果、弊社のステンレス製グレーチングに辿り着きました。一部の地域で採用したことから急激に浸透し、一大ステンレスグレーチングブームを引き起こすきっかけとなりました。当時は製作が追いつかず、会社の前に椅子を並べて出来上がるのを多くのお客様が夜遅くまで待っていたということも多々あったそうです。