

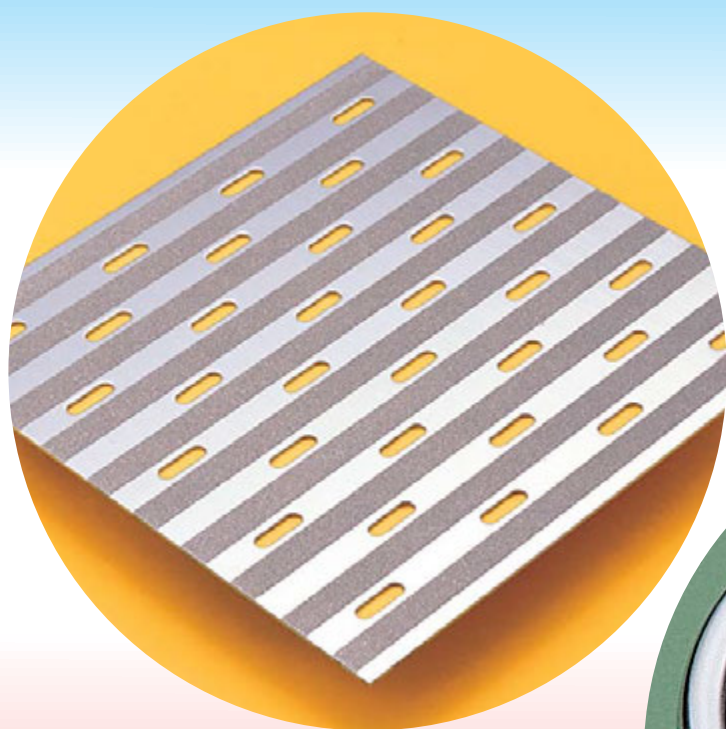
5 ピット蓋

▶P.78

6 排水トラフ・ユニット

▶P.88

ホテル・レストラン・病院・給食センター等の厨房施設は安全性と清潔な排水環境が最も重要視され、そのような場所に適したツール。
食品工場・浴室・プール等にも最適です。
ワゴン車の通行にも対応。

歩道用・歩行用
グレーチング

玄関マット

中・重荷重
グレーチングハサップ対応
排水トラフ
グレーチング

ピット蓋

排水トラフ・
ユニットカラー舗装用
スリット
グレーチングスリムスリット
グレーチング透水性
グレーチング貯水型
グレーチングエコノミー
シリーズ

配線ピット

フローア
ハッチツリー
サークルユニット
ドレーンタラップ
屋根マンホール
点字版

参考資料

5 ピット蓋

型式仕様一覧表

ピット蓋

(単位/mm)

【排水溝蓋】

型 式	材 質	本体幅 (A)											厚み (t)	位置ズレ防止フック加工		適応受枠	備 考	ページ
		99	119	149	179	199	249	299	349	399	449	499		サービス	オプション			
YPH	ステンレス (SUS304)	○	○	○	○	○	○	○	④	④	⑤	⑤	3・4・5	○	○	MCA MCA-Q H-Q APF-II-C		79
YPN		○	○	○	○	○	○	○	④	④	◎	◎	3・4	○	○		凸凸型	80
YPH-Q		○	○	○	○	○	○	○	④	④	◎	◎	3・4	○	○		リチオーブッシュ付	80
YPS			○	○	○	○	○						3・5		○		セラミック溶射	81
YPA	アルミ	○	○	○	○	○	○	⑤	◎	◎	◎	4・5					84	
YPA-Q		○	○	○	○	○	○	○	⑤	◎	◎	◎	4				リチオーブッシュ付	84
YPH-E	ステンレス(SUS304)	○	○	○	○	○	○	○	④	④	⑤	⑤	3・4・5	○	○			81
YPA-E	アルミ	○	○	○	○	○	○	○	⑤	◎	◎	◎	4・5				エッチングタイプ	85
YPH-S	ステンレス(SUS304)	○	○	○	○	○	○	○	4.5	4.5	◎	◎	3・4・5		○			82
YPA-S	アルミ	○	○	○	○	○	○	4.5	4.5	◎	◎	◎	3.2・4.5				縞板	85
YPK	ステンレス (SUS304)			○		○	○						3t/25H			MBN,MBN-Q B,B-Q G-Q	板曲げ加工	83
YPK-Q				○		○	○										凸凸型	83
YPK-N				○		○	○											83
YPK-E				○		○	○										エッチングタイプ	83

※○=丸中の数字の厚さ以上で人荷重OK。 ◎=補強材が必要。(参考) 荷重は等分荷重 3528N/m²以上で算出しました。

【ます蓋】

型 式	材 質	本体幅 (A)								厚み (t)	位置ズレ防止フック加工		適応受枠	備 考	ページ
		199□	249□	299□	349□	399□	449□	499□	サービス		オプション				
YPM	ステンレス (SUS304)	○	○	○	④	④	⑤	⑤	3・4・5	○	○	MCA MCA-Q H-Q APF-II-C		79	
YPNM		○	○	○	④	④	◎	◎	3・4	○	○		凸凸型	80	
YPM-Q		○	○	○	④	④	◎	◎	3・4	○	○		リチオーブッシュ付	80	
YPSM					⑤	⑤	⑤	⑤	3・5		○		セラミック溶射	81	
YPAM	アルミ	○	○	○	⑤	◎	◎	◎	4・5					84	
YPAM-Q		○	○	○	⑤	◎	◎	◎	4				リチオーブッシュ付	84	
YPM-E	ステンレス(SUS304)	○	○	○	④	④	⑤	⑤	3・4・5	○	○			81	
YPAM-E	アルミ	○	○	○	⑤	◎	◎	◎	4・5				エッチングタイプ	85	
YPM-S	ステンレス(SUS304)	○	○	○	○	○	4.5	4.5	◎	3・4.5			○		82
YPAM-S	アルミ	○	○	○	4.5	4.5	◎	◎	◎	3.2・4.5				縞板	85

※○=丸中の数字の厚さ以上で人荷重OK。 ◎=補強材が必要。(参考) 荷重は等分荷重 3528N/m²以上で算出しました。

浴室用薄型・軽量化粧蓋

型 式	材 質	本体幅 (A)			長さ (L)	高さ (H)	スキマ (S)	適応受枠	備 考	ページ
		100	120	150						
YMWS	ステンレス (SUS304)	○	○	○	499	25	5	MBN	タイル用	86
YMWS-T		○	○	○				MBN-Q	透水性表層材用	86



歩道用・歩行用
グレーチング

玄関マット

中・重荷重
グレーチング

ハサップ対応
排水トラフ
グレーチング

ピット蓋

排水トラフ・
ユニット

カラー舗装用
スリット
グレーチング

スリムスリット
グレーチング

透水性
グレーチング

貯水型
グレーチング

エコノミー
シリーズ

配線ピット

フロアー
ハッチ

ツリー
サークル

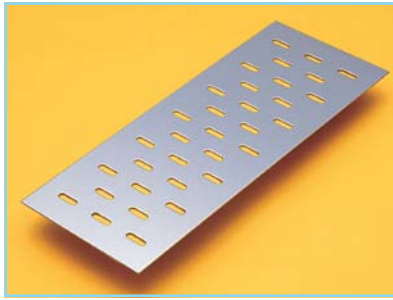
ユニット
ドレイン

タラップ
屋根マンホール
点字紙

参考資料

ピット蓋

YPH 材質/SUS304



- 受け15mm(L3×30×30)と25mm(L3×40×40)のタイプがあります。
- ゴム付タイプもございます。

サービス加工可

- 3・4tには位置ずれ防止加工フックをサービス加工します。溝幅を確認の上ご指示ください。
- 標準寸法品以外も製作いたします。

標準寸法・重量表[受け25mm(L3×40×40)使用の場合]

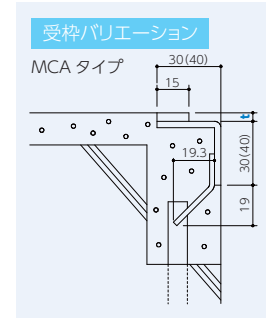
溝幅 (mm)	型式	サイズ(mm)			ピッチ (mm)					重量 (kg)			開口面積 (mm ²)
		A	B	t	P	P'	O	3	4	5	3	4	
50	10	99	499	3	4	5	70	16.0	41.5	1.1	1.5	1.8	3,031
70	12	119					70	36.0	41.5	1.3	1.8	2.2	3,031
100	15	149					70	33.0	41.5	1.5	2.2	2.7	5,052
130	18	179					70	48.0	41.5	2.0	2.7	3.3	5,052
150	20	199					70	29.0	41.5	2.2	2.9	3.6	8,335
200	25	249					70	41.5	41.5	2.8	3.7	4.6	8,335
250	30	299					70	36.0	41.5	3.3	4.5	5.5	11,619
300	35	349					70	44.0	42.5	3.9	5.2	6.2	11,619
350	40	399					70	39.5	41.5	4.4	6.0	7.4	14,903
400	45	449					70	45.0	44.5	5.0	6.7	8.3	14,903
450	50	499	70	41.6	41.5	5.5	7.5	9.2	18,186				

【参考】

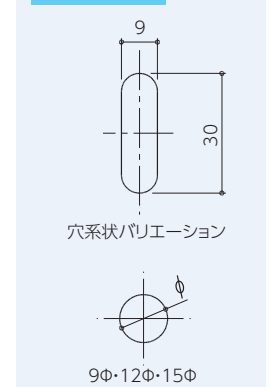
- 表内重量数字が白マドの型式は等分布3528N/m²を満たしています。(穴加工前)
- 表内重量数字が□の型式は補強付きになりますので別途ご相談受けします。

部品構成表

部品名	材質	仕上
本体	SUS304	ヘアーライン



標準穴詳細図



歩道用・歩行用
グレーチング

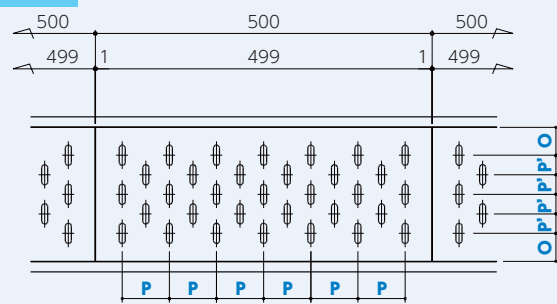
玄関マット

中・重荷重
グレーチング

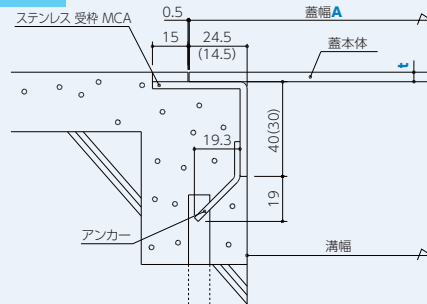
ハサップ対応
排水トラフ
グレーチング

ピット蓋

平面図

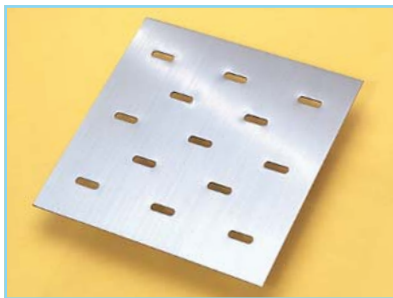


断面図



ピット蓋

YPM 材質/SUS304



- 受け15mm(L3×30×30)と25mm(L3×40×40)のタイプがあります。
- ゴム付タイプもございます。

サービス加工可

- 3・4tには位置ずれ防止加工フックをサービス加工します。溝幅を確認の上ご指示ください。
- 標準寸法品以外も製作いたします。

標準寸法・重量表[受け25mm(L3×40×40)使用の場合]

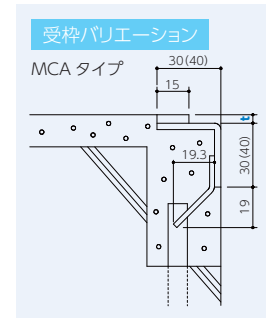
ます穴 (mm)	型式	サイズ(mm)			ピッチ (mm)					重量 (kg)			開口面積 (mm ²)
		A	B	t	P	P'	O	3	4	5	3	4	
150×150	20	199	199	3	70	29.0	41.5	0.9	1.2	1.5	3,283		
200×200	25	249	249		70	41.5	41.5	1.4	1.9	2.3	3,283		
250×250	30	299	299		70	36.0	41.5	2.0	2.7	3.3	6,314		
300×300	35	349	349		70	44.0	42.5	2.8	3.7	4.6	6,314		
350×350	40	399	399		70	39.5	41.5	3.6	4.8	6.0	10,355		
400×400	45	449	449		70	45.0	44.5	4.6	6.1	7.6	10,355		
450×450	50	499	499		70	41.6	41.5	5.5	7.3	9.1	18,186		

【参考】

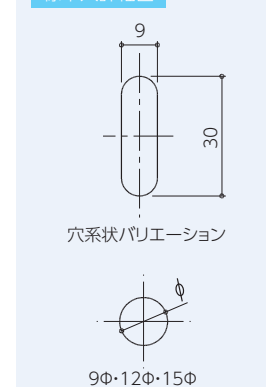
- 表内重量数字が白マドの型式は等分布3528N/m²を満たしています。(穴加工前)
- 表内重量数字が□の型式は補強付きになりますので別途ご相談受けします。

部品構成表

部品名	材質	仕上
本体	SUS304	ヘアーライン



標準穴詳細図



排水トラフ・
ユニット

カラー舗装用
スリット
グレーチング

スリムスリット
グレーチング

透水性
グレーチング

貯水型
グレーチング

エコノミー
シリーズ

配線ピット

フロア
ハッチ

ツリー
サークル

ユニット
ドレーン

トラップ
屋根マンホール
点字紙

参考資料

凸凸型 ピット蓋

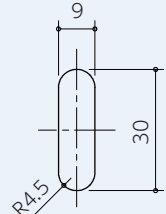
YPN 材質/SUS304



部品構成表

部品名	材質	仕上
本体	SUS304	ヘアーライン

標準穴詳細図



- 受け15mm(L3×30×30)と25mm(L3×40×40)のタイプがあります。
- ゴム付タイプもございます。

サービス加工可

3・4tには位置ずれ防止加工フックをサービス加工します。溝幅を確認の上ご指示ください。
●標準寸法品以外も製作いたします。

標準寸法・重量表[受け25mm(L3×40×40)使用の場合]

溝幅(mm)	型式	サイズ(mm)			ピッチ(mm)			重量(kg)		開口面積(mm ²)	
		A	B	t	P	P'	O	3	4		
50	10	99	499	3	4	70	16.0	41.5	1.1	1.5	3,031
70	12	119				70	36.0	41.5	1.3	1.8	3,031
100	15	149				70	33.0	41.5	1.5	2.2	5,052
130	18	179				70	48.0	41.5	2.0	2.7	5,052
150	20	199				70	29.0	41.5	2.2	2.9	8,335
200	25	249				70	41.5	41.5	2.8	3.7	8,335
250	30	299				70	36.0	41.5	3.3	4.5	11,619
300	35	349				70	44.0	42.5	3.9	5.2	11,619
350	40	399				70	39.5	41.5	4.4	6.0	14,903
400	45	449				70	45.0	44.5	5.0	6.7	14,903
450	50	499				70	41.6	41.5	5.5	7.5	18,186

【参考】

- 表内重量数字が白マドの型式は等分布3528N/m²を満たしています。(穴加工前)
- 表内重量数字が□の型式は補強付きになりますので別途ご相談お受けします。

リティナーブッシュ付 ピット蓋

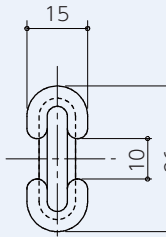
YPH-Q 材質/SUS304



部品構成表

部品名	材質	仕上
本体	SUS304	ヘアーライン
リテーナ	ポリプロピレン	—

標準穴詳細図



- 受け15mm(L3×30×30)と25mm(L3×40×40)のタイプがあります。
- ゴム付タイプもございます。

サービス加工可

3・4tには位置ずれ防止加工フックをサービス加工します。溝幅を確認の上ご指示ください。
●標準寸法品以外も製作いたします。

標準寸法・重量表[受け25mm(L3×40×40)使用の場合]

溝幅(mm)	型式	サイズ(mm)			ピッチ(mm)			重量(kg)		開口面積(mm ²)	
		A	B	t	P	P'	O	3	4		
50	10	99	499	3	4	70	16.0	41.5	1.1	1.5	1,902
70	12	119				70	36.0	41.5	1.3	1.8	1,902
100	15	149				70	33.0	41.5	1.5	2.2	3,170
130	18	179				70	48.0	41.5	2.0	2.7	3,170
150	20	199				70	29.0	41.5	2.2	2.9	5,230
200	25	249				70	41.5	41.5	2.8	3.7	5,230
250	30	299				70	36.0	41.5	3.3	4.5	7,291
300	35	349				70	44.0	42.5	3.9	5.2	7,291
350	40	399				70	39.5	41.5	4.4	6.0	9,352
400	45	449				70	45.0	44.5	5.0	6.7	9,352
450	50	499				70	41.6	41.5	5.5	7.5	11,412

【参考】

- 表内重量数字が白マドの型式は等分布3528N/m²を満たしています。(穴加工前)
- 表内重量数字が□の型式は補強付きになりますので別途ご相談お受けします。

凸凸型 ピット蓋

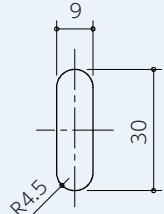
YPNM 材質/SUS304



部品構成表

部品名	材質	仕上
本体	SUS304	ヘアーライン

標準穴詳細図



- 受け15mm(L3×30×30)と25mm(L3×40×40)のタイプがあります。
- ゴム付タイプもございます。

サービス加工可

3・4tには位置ずれ防止加工フックをサービス加工します。溝幅を確認の上ご指示ください。
●標準寸法品以外も製作いたします。

標準寸法・重量表[受け25mm(L3×40×40)使用の場合]

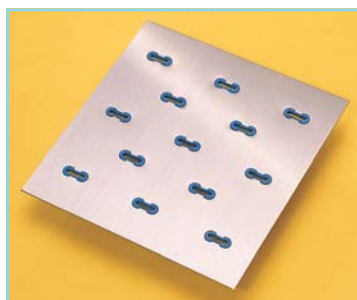
ます穴(mm)	型式	サイズ(mm)			ピッチ(mm)			重量(kg)		開口面積(mm ²)
		A	B	t	P	P'	O	3	4	
150×150	20	199	199	3	70	29.0	41.5	0.9	1.2	3,283
200×200	25	249	249		70	41.5	41.5	1.4	1.9	3,283
250×250	30	299	299		70	36.0	41.5	2.0	2.7	6,314
300×300	35	349	349		70	44.0	42.5	2.8	3.7	6,314
350×350	40	399	399		70	39.5	41.5	3.6	4.8	10,355
400×400	45	449	449		70	45.0	44.5	4.6	6.1	10,355
450×450	50	499	499		70	41.6	41.5	5.5	7.3	18,186

【参考】

- 表内重量数字が白マドの型式は等分布3528N/m²を満たしています。(穴加工前)
- 表内重量数字が□の型式は補強付きになりますので別途ご相談お受けします。

リティナーブッシュ付 ピット蓋

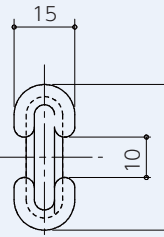
YPM-Q 材質/SUS304



部品構成表

部品名	材質	仕上
本体	SUS304	ヘアーライン
リテーナ	ポリプロピレン	—

標準穴詳細図



- 受け15mm(L3×30×30)と25mm(L3×40×40)のタイプがあります。
- ゴム付タイプもございます。

サービス加工可

3・4tには位置ずれ防止加工フックをサービス加工します。溝幅を確認の上ご指示ください。
●標準寸法品以外も製作いたします。

標準寸法・重量表[受け25mm(L3×40×40)使用の場合]

ます穴(mm)	型式	サイズ(mm)			ピッチ(mm)			重量(kg)		開口面積(mm ²)
		A	B	t	P	P'	O	3	4	
150×150	20	199	199	3	70	29.0	41.5	0.9	1.2	2,060
200×200	25	249	249		70	41.5	41.5	1.4	1.9	2,060
250×250	30	299	299		70	36.0	41.5	2.0	2.7	3,963
300×300	35	349	349		70	44.0	42.5	2.8	3.7	3,963
350×350	40	399	399		70	39.5	41.5	3.6	4.8	6,499
400×400	45	449	449		70	45.0	44.5	4.6	6.1	6,499
450×450	50	499	499		70	41.6	41.5	5.5	7.3	11,412

【参考】

- 表内重量数字が白マドの型式は等分布3528N/m²を満たしています。(穴加工前)
- 表内重量数字が□の型式は補強付きになりますので別途ご相談お受けします。



セラミック溶射タイプ ピット蓋

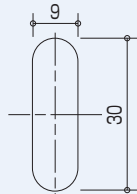
YPS 材質/SUS304



部品構成表

部品名	材質	仕上
本体	SUS304	ヘアーライン

標準穴詳細図



- 受け15mm (L3×30×30)と25mm (L3×40×40)のタイプがあります。
- ゴム付タイプもございます。溝幅を確認の上ご指示ください。
- 標準寸法品以外も製作いたします。

サービス加工不可

標準寸法・重量表 [受け25mm (L3×40×40) 使用の場合]

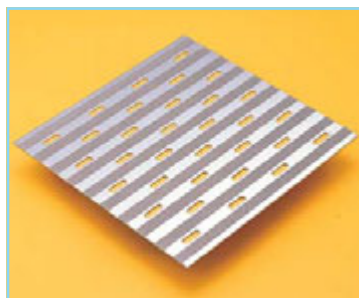
溝幅 (mm)	型式	サイズ (mm)			ピッチ (mm)			重量 (kg)		開口面積 (mm ²)	
		A	B	t	P	P'	O	3	5		
70	12	119	499	3	5	70	40	39.5	1.3	2.3	3,031
100	15	149				70	40	34.5	1.5	2.8	5,052
130	18	179				70	40	49.5	2.0	3.4	5,052
150	20	199				70	40	39.5	2.2	3.6	8,335
200	25	249				70	40	44.5	2.8	4.6	8,335
250	30	299				70	40	49.5	3.3	5.5	11,619

【参考】

- 表内重量数字が白マドの型式は等分布3528N/m²を満たしています。(穴加工前)
- 表内重量数字が□の型式は補強付きになりますので別途ご相談お受けします。

セラミック溶射タイプ ピット蓋

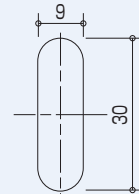
YPSM 材質/SUS304



部品構成表

部品名	材質	仕上
本体	SUS304	ヘアーライン

標準穴詳細図



- 受け15mm (L3×30×30)と25mm (L3×40×40)のタイプがあります。
- ゴム付タイプもございます。溝幅を確認の上ご指示ください。
- 標準寸法品以外も製作いたします。

サービス加工不可

標準寸法・重量表 [受け25mm (L3×40×40) 使用の場合]

ます穴 (mm)	型式	サイズ (mm)			ピッチ (mm)			重量 (kg)		開口面積 (mm ²)
		A	B	t	P	P'	O	3	5	
300×300	35	349	349	3	70	40	54.5	2.8	4.7	6,314
350×350	40	399	399		70	40	39.5	3.6	6.0	10,355
400×400	45	449	449		70	40	44.5	4.6	7.7	10,355
450×450	50	499	499	5	70	40	49.5	5.5	9.2	18,186

【参考】

- 表内重量数字が白マドの型式は等分布3528N/m²を満たしています。(穴加工前)
- 表内重量数字が□の型式は補強付きになりますので別途ご相談お受けします。

エッチングタイプ ピット蓋

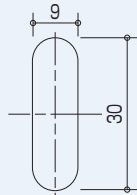
YPH-E 材質/SUS304



部品構成表

部品名	材質	仕上
本体	SUS304	エッチング加工

標準穴詳細図



- 受け15mm (L3×30×30)と25mm (L3×40×40)のタイプがあります。
- ゴム付タイプもございます。

サービス加工可

3・4tには位置ずれ防止加工フックをサービス加工します。溝幅を確認の上ご指示ください。

- 標準寸法品以外も製作いたします。

標準寸法・重量表 [受け25mm (L3×40×40) 使用の場合]

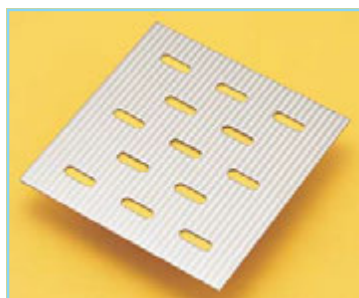
溝幅 (mm)	型式	サイズ (mm)			ピッチ (mm)			重量 (kg)		開口面積 (mm ²)		
		A	B	t	P	P'	O	3	4		5	
50	10	99	499	3	4	70	16.0	41.5	1.1	1.5	1.9	3,031
70	12	119				70	36.0	41.5	1.3	1.8	2.3	3,031
100	15	149				70	33.0	41.5	1.5	2.2	2.8	5,052
130	18	179				70	48.0	41.5	2.0	2.7	3.4	5,052
150	20	199				70	29.0	41.5	2.2	2.9	3.6	8,335
200	25	249				70	41.5	41.5	2.8	3.7	4.6	8,335
250	30	299				70	36.0	41.5	3.3	4.5	5.5	11,619
300	35	349				70	44.0	42.5	3.9	5.2	6.5	11,619
350	40	399				70	39.5	41.5	4.4	6.0	7.4	14,903
400	45	449				70	45.0	44.5	5.0	6.7	8.4	14,903
450	50	499				70	41.6	41.5	5.5	7.5	9.3	18,186

【参考】

- 表内重量数字が白マドの型式は等分布3528N/m²を満たしています。(穴加工前)
- 表内重量数字が□の型式は補強付きになりますので別途ご相談お受けします。

エッチングタイプ ピット蓋

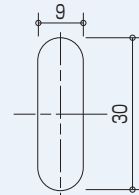
YPM-E 材質/SUS304



部品構成表

部品名	材質	仕上
本体	SUS304	エッチング加工

標準穴詳細図



- 受け15mm (L3×30×30)と25mm (L3×40×40)のタイプがあります。
- ゴム付タイプもございます。

サービス加工可

3・4tには位置ずれ防止加工フックをサービス加工します。溝幅を確認の上ご指示ください。

- 標準寸法品以外も製作いたします。

標準寸法・重量表 [受け25mm (L3×40×40) 使用の場合]

ます穴 (mm)	型式	サイズ (mm)			ピッチ (mm)			重量 (kg)		開口面積 (mm ²)	
		A	B	t	P	P'	O	3	4		5
150×150	20	199	199	3	70	29.0	41.5	0.9	1.2	1.5	3,283
200×200	25	249	249		70	41.5	41.5	1.4	1.9	2.4	3,283
250×250	30	299	299		70	36.0	41.5	2.0	2.7	3.4	6,314
300×300	35	349	349	4	70	44.0	42.5	2.8	3.7	4.7	6,314
350×350	40	399	399	5	70	39.5	41.5	3.6	4.8	6.0	10,355
400×400	45	449	449	70	45.0	44.5	4.6	6.1	7.7	10,355	
450×450	50	499	499	70	41.6	41.5	5.5	7.3	9.2	18,186	

【参考】

- 表内重量数字が白マドの型式は等分布3528N/m²を満たしています。(穴加工前)
- 表内重量数字が□の型式は補強付きになりますので別途ご相談お受けします。



歩道用・歩行用
グレーチング
玄関マット
中・重荷重
グレーチング
ハサップ対応
排水トラフ
グレーチング

ピット蓋

排水トラフ・
ユニット

カラー舗装用
スリット
グレーチング

スリット
グレーチング

透水性
グレーチング

貯水型
グレーチング

エコノミー
シリーズ

配線ピット

フローア
ハッチ

ツリー
サークル

ユニット
ドレーン

タラップ
屋根マンホール
点字紙

参考資料

ピット蓋〈縞板〉

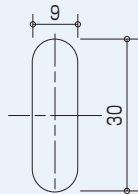
YPH-S 材質/SUS304



部品構成表

部品名	材質	仕上
本体	SUS304	No.1

標準穴詳細図



- 受け15mm (L3×30×30)と25mm (L3×40×40)のタイプがあります。
- ゴム付タイプもございます。溝幅を確認の上ご指示ください。
- 標準寸法品以外も製作いたします。

サービス加工不可

標準寸法・重量表 [受け25mm (L3×40×40) 使用の場合]

溝幅 (mm)	型式	サイズ (mm)			ピッチ (mm)			重量 (kg)		開口面積 (mm ²)	
		A	B	t	P	P'	O	3	4.5		
50	10	99	499	3	4.5	70	16.0	41.5	1.2	1.7	3,031
70	12	119				70	36.0	41.5	1.5	2.1	3,031
100	15	149				70	33.0	41.5	1.8	2.6	5,052
130	18	179				70	48.0	41.5	2.2	3.2	5,052
150	20	199				70	29.0	41.5	2.4	3.4	8,335
200	25	249				70	41.5	41.5	3.0	4.4	8,335
250	30	299				70	36.0	41.5	3.6	5.2	11,619
300	35	349				70	44.0	42.5	4.2	6.1	11,619
350	40	399				70	39.5	41.5	4.8	6.9	14,903
400	45	449				70	45.0	44.5	5.4	7.9	14,903
450	50	499	70	41.6	41.5	6.0	8.7	18,186			

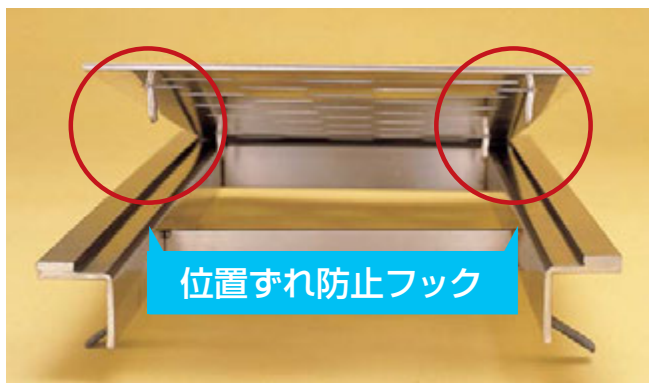
【参考】

- 表内重量数字が白マドの型式は等分布3528N/m²を満たしています。(穴加工前)
- 表内重量数字が□の型式は補強付きになりますので別途ご相談お受けします。

●ご用命の際、お気軽にご指示ください。

ピット蓋/位置ずれ防止フック加工

サービス加工A (但しステンレス厚さ3.4ミリに可能)

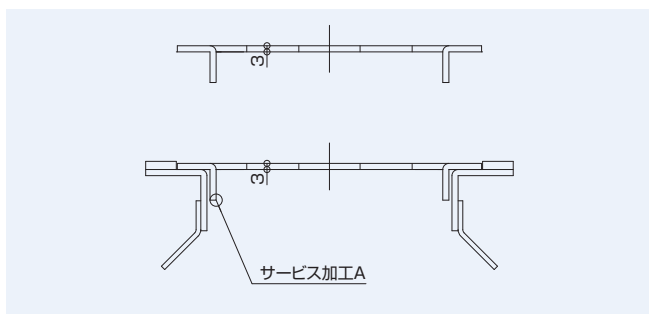


位置ずれ防止フック

【参考】

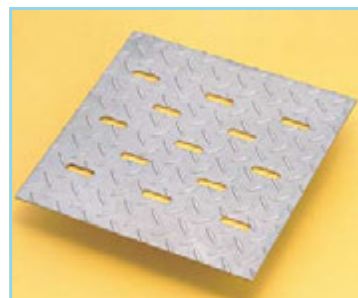
- 位置ずれ防止フック加工はピット蓋1枚につき4ヶ所です。

サービス加工A断面図



ピット蓋〈縞板〉

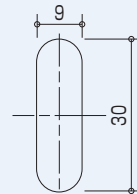
YPM-S 材質/SUS304



部品構成表

部品名	材質	仕上
本体	SUS304	No.1

標準穴詳細図



- 受け15mm (L3×30×30)と25mm (L3×40×40)のタイプがあります。
- ゴム付タイプもございます。溝幅を確認の上ご指示ください。
- 標準寸法品以外も製作いたします。

サービス加工不可

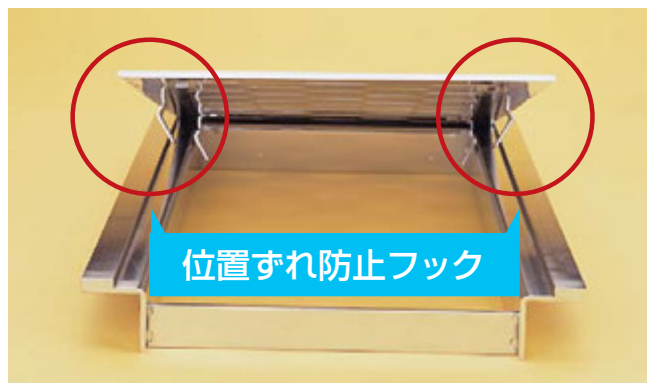
標準寸法・重量表 [受け25mm (L3×40×40) 使用の場合]

ます穴 (mm)	型式	サイズ (mm)			ピッチ (mm)			重量 (kg)		開口面積 (mm ²)
		A	B	t	P	P'	O	3	4.5	
150×150	20	199	199	3 4.5	70	29.0	41.5	1.0	1.5	3,283
200×200	25	249	249		70	41.5	41.5	1.6	2.2	3,283
250×250	30	299	299		70	36.0	41.5	2.2	3.2	6,314
300×300	35	349	349		70	44.0	42.5	3.0	4.3	6,314
350×350	40	399	399		70	39.5	41.5	3.9	5.7	10,355
400×400	45	449	449		70	45.0	44.5	4.9	7.1	10,355
450×450	50	499	499		70	41.6	41.5	6.0	8.7	18,186

【参考】

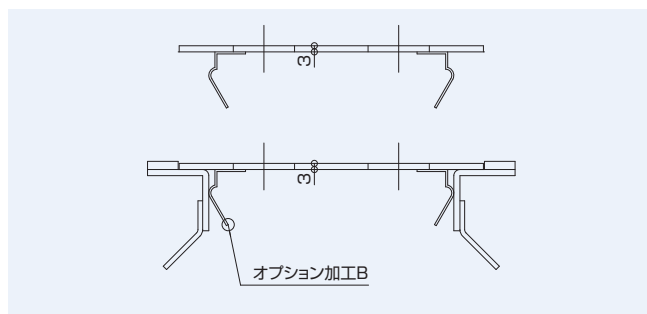
- 表内重量数字が白マドの型式は等分布3528N/m²を満たしています。(穴加工前)
- 表内重量数字が□の型式は補強付きになりますので別途ご相談お受けします。

オプション加工B (但しステンレスのみ可能)



位置ずれ防止フック

オプション加工B断面図



歩道用・歩行用
グレーチング

玄関マット

中・重荷重
グレーチング

ハサップ対応
排水トラフ
グレーチング

ピット蓋

排水トラフ・
ユニット

カラー舗装用
スリット
グレーチング

スリムスリット
グレーチング

透水性
グレーチング

貯水型
グレーチング

エコノミー
シリーズ

配線ピット

フローア
ハッチ

ツリー
サークル

ユニット
ドレーン

タラップ
屋根マンホール
点字板

参考資料



スポーツ・ピット蓋

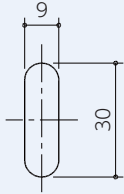
YPK 材質/SUS304



部品構成表

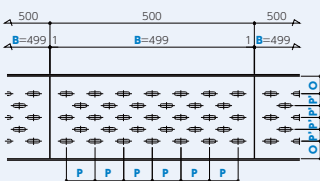
部品名	材質	仕上
本体	SUS304	ヘアーライン

標準穴詳細図

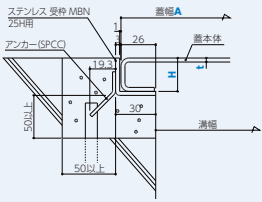


【参考】
●クッションゴム付受枠もございます。

平面図



断面図



標準寸法・重量表

溝幅 (mm)	型式	サイズ(mm)							重量 (kg)	開口面積 (mm ²)
		A	B	H	t	P	P'	O		
100	15	152	499	25	3	70	33	43	2.7	5,170
150	20	202					29		3.3	8,530
200	25	252					41.5		3.9	8,530

●標準寸法品以外も製作いたします。

リティナーブッシュ付 スポーツ・ピット蓋

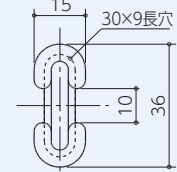
YPK-Q 材質/SUS304



部品構成表

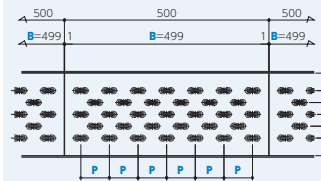
部品名	材質	仕上
本体	SUS304	ヘアーライン
リティナーブッシュ	ポリプロピレン	—

標準穴詳細図

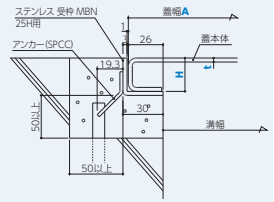


【参考】
●クッションゴム付受枠もございます。

平面図



断面図



標準寸法・重量表

溝幅 (mm)	型式	サイズ(mm)							重量 (kg)	開口面積 (mm ²)
		A	B	H	t	P	P'	O		
100	15	152	499	25	3	70	33	43	2.7	1,902
150	20	202					29		3.3	3,170
200	25	252					41.5		3.9	3,170

●標準寸法品以外も製作いたします。

凸凸タイプ スポーツ・ピット蓋

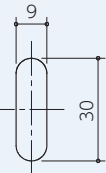
YPK-N 材質/SUS304



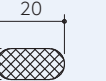
部品構成表

部品名	材質	仕上
本体	SUS304	ヘアーライン

標準穴詳細図

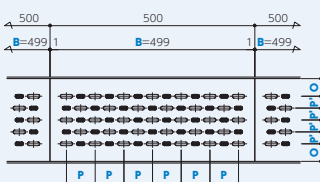


凸凸仕上詳細

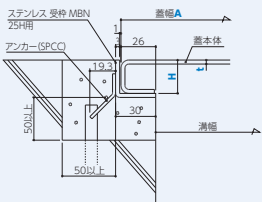


【参考】
●クッションゴム付受枠もございます。

平面図



断面図



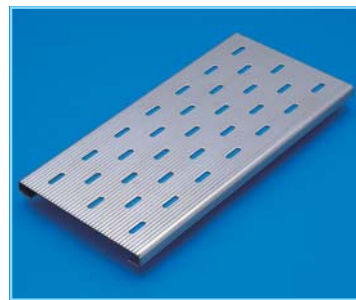
標準寸法・重量表

溝幅 (mm)	型式	サイズ(mm)							重量 (kg)	開口面積 (mm ²)
		A	B	H	t	P	P'	O		
100	15	152	499	25	3	70	33	43	2.7	5,170
150	20	202					29		3.3	8,530
200	25	252					41.5		3.9	8,530

●標準寸法品以外も製作いたします。

エッチングタイプ スポーツ・ピット蓋

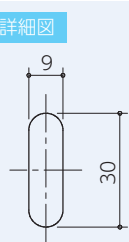
YPK-E 材質/SUS304



部品構成表

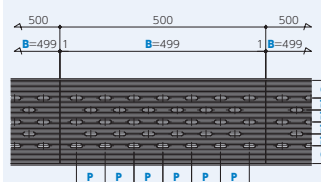
部品名	材質	仕上
本体	SUS304	エッチング加工

標準穴詳細図

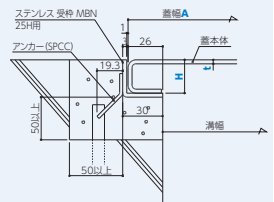


【参考】
●クッションゴム付受枠もございます。

平面図



断面図



標準寸法・重量表

溝幅 (mm)	型式	サイズ(mm)							重量 (kg)	開口面積 (mm ²)
		A	B	H	t	P	P'	O		
100	15	152	499	25	3	70	33	43	2.7	5,170
150	20	202					29		3.3	8,530
200	25	252					41.5		3.9	8,530

●標準寸法品以外も製作いたします。

歩道用・歩行用
グレーチング

玄関マット

中・重荷重
グレーチング

ハサップ対応
排水トラフ
グレーチング

ピット蓋

排水トラフ・
ユニット

カラー舗装用
スリット
グレーチング

スリット
グレーチング

透水性
グレーチング

貯水型
グレーチング

エコノミー
シリーズ

配線ピット

フロアー
ハッチ

ツリー
サークル

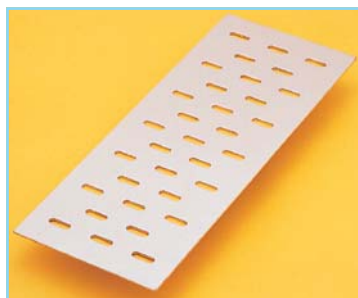
ユニット
ドレーン

タラップ
屋根マンホール
点字紙

参考資料

アルミ製 ピット蓋

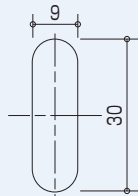
YPA 材質/A1100P-H24



部品構成表

部品名	材質	仕上
本体	A1100P-H24	アルマイト

標準穴詳細図



- 受け15mm(L3×30×30)と25mm(L3×40×40)のタイプがあります。
- ゴム付タイプもございます。
- 標準寸法品以外も製作いたします。

標準寸法・重量表

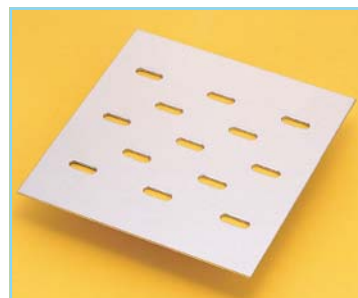
溝幅 (mm)	型式	サイズ(mm)			ピッチ (mm)			重量 (kg)	開口面積 (mm ²)		
		A	B	t	P	P'	O				
50	10	99	499	4	5	70	16.0	41.5	0.5	0.7	3,031
70	12	119				70	36.0	41.5	0.6	0.9	3,031
100	15	149				70	33.0	41.5	0.7	1.1	5,052
130	18	179				70	48.0	41.5	0.9	1.4	5,052
150	20	199				70	29.0	41.5	1.0	1.5	8,335
200	25	249				70	41.5	41.5	1.3	1.9	8,335
250	30	299				70	36.0	41.5	1.5	2.2	11,619
300	35	349				70	44.0	42.5	1.8	2.6	11,619
350	40	399				70	39.5	41.5	2.0	3.0	14,903
400	45	449				70	45.0	44.5	2.3	3.4	14,903
450	50	499				70	41.6	41.5	2.6	3.7	18,186

【参考】

- 表内重量数字が白マドの型式は等分布 3528N/m² を満たしています。(穴加工前)
- 表内重量数字が□の型式は等分布 3528N/m² を満たしていません。(穴加工前)

アルミ製 ピット蓋

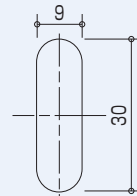
YPAM 材質/A1100P-H24



部品構成表

部品名	材質	仕上
本体	A1100P-H24	アルマイト

標準穴詳細図



- 受け15mm(L3×30×30)と25mm(L3×40×40)のタイプがあります。
- ゴム付タイプもございます。
- 標準寸法品以外も製作いたします。

標準寸法・重量表

ます穴 (mm)	型式	サイズ(mm)			ピッチ (mm)			重量 (kg)	開口面積 (mm ²)	
		A	B	t	P	P'	O			
150×150	20	199	199	4	70	29.0	41.5	0.4	0.5	3,283
200×200	25	249	249		70	41.5	41.5	0.6	0.8	3,283
250×250	30	299	299		70	36.0	41.5	0.9	1.2	6,314
300×300	35	349	349		70	44.0	42.5	1.3	1.6	6,314
350×350	40	399	399		70	39.5	41.5	1.6	2.0	10,355
400×400	45	449	449		70	45.0	44.5	2.1	2.6	10,355
450×450	50	499	499		70	41.6	41.5	2.5	3.1	18,186

【参考】

- 表内重量数字が白マドの型式は等分布 3528N/m² を満たしています。(穴加工前)
- 表内重量数字が□の型式は等分布 3528N/m² を満たしていません。(穴加工前)

アルミ製 リティナーブッシュ付 ピット蓋

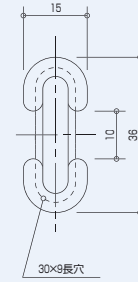
YPA-Q 材質/A1100P-H24



部品構成表

部品名	材質	仕上
本体	A1100P-H24	アルマイト
リティナーブッシュ	ポリプロピレン	—

標準穴詳細図



- CA-Q、CAタイプは受け15mm(L3×30×30)と25mm(L3×40×40)のタイプがあります。
- Qタイプのゴム付タイプもございます。型式からQを付加してご指示ください。
- 標準寸法品以外も製作いたします。

標準寸法・重量表

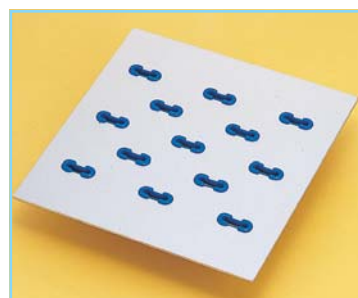
溝幅 (mm)	型式	サイズ(mm)			ピッチ (mm)			重量 (kg)	開口面積 (mm ²)
		A	B	t	P	P'	O		
50	10	99	499	4	70	16.0	41.5	0.5	1,902
70	12	119			70	36.0	41.5	0.6	1,902
100	15	149			70	33.0	41.5	0.7	3,170
130	18	179			70	48.0	41.5	0.9	3,170
150	20	199			70	29.0	41.5	1.0	5,230
200	25	249			70	41.5	41.5	1.3	5,230
250	30	299			70	36.0	41.5	1.5	7,291
300	35	349			70	44.0	42.5	1.8	7,291
350	40	399			70	39.5	41.5	2.0	9,352
400	45	449			70	45.0	44.5	2.3	9,352
450	50	499			70	41.6	41.5	2.6	11,412

【参考】

- 表内重量数字が白マドの型式は等分布 3528N/m² を満たしています。(穴加工前)
- 表内重量数字が□の型式は等分布 3528N/m² を満たしていません。(穴加工前)

アルミ製 リティナーブッシュ付 ピット蓋

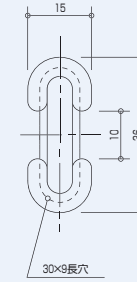
YPAM-Q 材質/A1100P-H24



部品構成表

部品名	材質	仕上
本体	A1100P-H24	アルマイト
リティナーブッシュ	ポリプロピレン	—

標準穴詳細図



- 受け15mm(L3×30×30)と25mm(L3×40×40)のタイプがあります。
- ゴム付タイプもございます。
- 標準寸法品以外も製作いたします。

標準寸法・重量表

ます穴 (mm)	型式	サイズ(mm)			ピッチ (mm)			重量 (kg)	開口面積 (mm ²)
		A	B	t	P	P'	O		
150×150	20	199	199	4	70	29.0	41.5	0.4	2,060
200×200	25	249	249		70	41.5	41.5	0.6	2,060
250×250	30	299	299		70	36.0	41.5	0.9	3,963
300×300	35	349	349		70	44.0	42.5	1.3	3,963
350×350	40	399	399		70	39.5	41.5	1.6	6,499
400×400	45	449	449		70	45.0	44.5	2.1	6,499
450×450	50	499	499		70	41.6	41.5	2.5	11,412

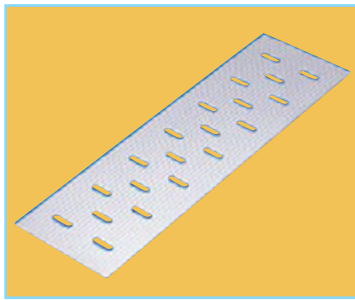
【参考】

- 表内重量数字が白マドの型式は等分布 3528N/m² を満たしています。(穴加工前)
- 表内重量数字が□の型式は等分布 3528N/m² を満たしていません。(穴加工前)



アルミ製 エッチングタイプ ピット蓋

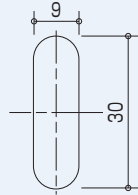
YPA-E 材質/A1100P-H24



部品構成表

部品名	材質	仕上
本体	A1100P-H24	エッチング加工

標準穴詳細図



- 受け15mm(L3×30×30)と25mm(L3×40×40)のタイプがあります。
- ゴム付タイプもございます。
- 標準寸法品以外にも製作いたします。

標準寸法・重量表

溝幅 (mm)	型式	サイズ(mm)			ピッチ (mm)			重量 (kg)		開口面積 (mm ²)	
		A	B	t	P	P'	O	4	5		
50	10	99	499	4	5	70	16.0	41.5	0.5	0.7	3,031
70	12	119				70	36.0	41.5	0.6	0.9	3,031
100	15	149				70	33.0	41.5	0.7	1.1	5,052
130	18	179				70	48.0	41.5	0.9	1.4	5,052
150	20	199				70	29.0	41.5	1.0	1.5	8,335
200	25	249				70	41.5	41.5	1.3	1.9	8,335
250	30	299				70	36.0	41.5	1.5	2.2	11,619
300	35	349				70	44.0	42.5	1.8	2.6	11,619
350	40	399				70	39.5	41.5	2.0	3.0	14,903
400	45	449				70	45.0	44.5	2.3	3.4	14,903
450	50	499				70	41.5	41.5	2.6	3.7	18,186

- 【参考】
- 表内重量数字が白マドの型式は等分布 3528N/m² を満たしています。(穴加工前)
 - 表内重量数字が□の型式は等分布 3528N/m² を満たしていません。(穴加工前)

アルミ製 ピット蓋 (縞板)

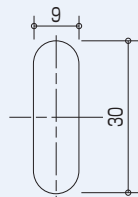
YPA-S 材質/A5052P-H112



部品構成表

部品名	材質	仕上
本体	A5052P-H112	アルマイト

標準穴詳細図



- 受け15mm(L3×30×30)と25mm(L3×40×40)のタイプがあります。
- ゴム付タイプもございます。
- 標準寸法品以外にも製作いたします。

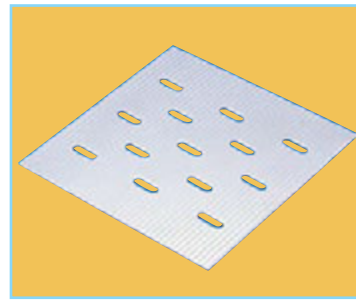
標準寸法・重量表

溝幅 (mm)	型式	サイズ(mm)			ピッチ (mm)			重量 (kg)		開口面積 (mm ²)	
		A	B	t	P	P'	O	3.2	4.5		
50	10	99	499	3.2	4.5	70	16.0	41.5	0.5	0.7	3,031
70	12	119				70	36.0	41.5	0.6	0.9	3,031
100	15	149				70	33.0	41.5	0.7	1.1	5,052
130	18	179				70	48.0	41.5	0.9	1.4	5,052
150	20	199				70	29.0	41.5	1.0	1.5	8,335
200	25	249				70	41.5	41.5	1.3	1.9	8,335
250	30	299				70	36.0	41.5	1.5	2.2	11,619
300	35	349				70	44.0	42.5	1.8	2.6	11,619
350	40	399				70	39.5	41.5	2.0	3.0	14,903
400	45	449				70	45.0	44.5	2.3	3.4	14,903
450	50	499				70	41.6	41.5	2.6	3.7	18,186

- 【参考】
- 表内重量数字が白マドの型式は等分布 3528N/m² を満たしています。(穴加工前)
 - 表内重量数字が□の型式は等分布 3528N/m² を満たしていません。(穴加工前)

アルミ製 エッチングタイプ ピット蓋

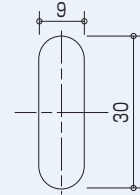
YPAM-E 材質/A1100P-H24



部品構成表

部品名	材質	仕上
本体	A1100P-H24	エッチング加工

標準穴詳細図



- 受け15mm(L3×30×30)と25mm(L3×40×40)のタイプがあります。
- ゴム付タイプもございます。
- 標準寸法品以外にも製作いたします。

標準寸法・重量表

ます穴 (mm)	型式	サイズ(mm)			ピッチ (mm)			重量 (kg)		開口面積 (mm ²)	
		A	B	t	P	P'	O	4	5		
150×150	20	199	199	4	5	70	29.0	41.5	0.4	0.5	3,283
200×200	25	249	249			70	41.5	41.5	0.6	0.8	3,283
250×250	30	299	299			70	36.0	41.5	0.9	1.2	6,314
300×300	35	349	349			70	44.0	42.5	1.3	1.6	6,314
350×350	40	399	399			70	39.5	41.5	1.6	2.0	10,355
400×400	45	449	449			70	45.0	44.5	2.1	2.6	10,355
450×450	50	499	499			70	41.6	41.5	2.5	3.1	18,186

- 【参考】
- 表内重量数字が白マドの型式は等分布 3528N/m² を満たしています。(穴加工前)
 - 表内重量数字が□の型式は等分布 3528N/m² を満たしていません。(穴加工前)

アルミ製 ピット蓋 (縞板)

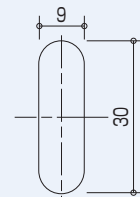
YPAM-S 材質/A5052P-H112



部品構成表

部品名	材質	仕上
本体	A5052P-H112	アルマイト

標準穴詳細図



- 受け15mm(L3×30×30)と25mm(L3×40×40)のタイプがあります。
- ゴム付タイプもございます。
- 標準寸法品以外にも製作いたします。

標準寸法・重量表

ます穴 (mm)	型式	サイズ(mm)			ピッチ (mm)			重量 (kg)		開口面積 (mm ²)	
		A	B	t	P	P'	O	3.2	4.5		
150×150	20	199	199	3.2	4.5	70	29.0	41.5	0.4	0.5	3,283
200×200	25	249	249			70	41.5	41.5	0.6	0.8	3,283
250×250	30	299	299			70	36.0	41.5	0.9	1.2	6,314
300×300	35	349	349			70	44.0	42.5	1.3	1.6	6,314
350×350	40	399	399			70	39.5	41.5	1.6	2.0	10,355
400×400	45	449	449			70	45.0	44.5	2.1	2.6	10,355
450×450	50	499	499			70	41.6	41.5	2.5	3.1	18,186

- 【参考】
- 表内重量数字が白マドの型式は等分布 3528N/m² を満たしています。(穴加工前)
 - 表内重量数字が□の型式は等分布 3528N/m² を満たしていません。(穴加工前)

一体成形タイプ 浴室用薄型・軽量化粧蓋

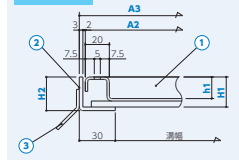
YMWS-1 (タイル用) 材質/SUS304



部品構成表

部番	部品名	材質
①	本体	SUS304
②	受枠	
③	アンカー	SPCC

断面図



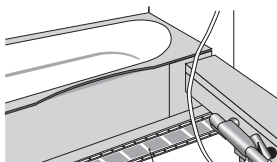
【参考】

●クッションゴム付受枠もございます。

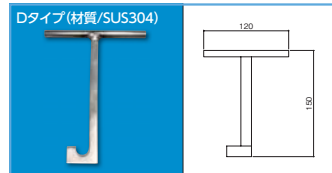
標準寸法・重量表

溝幅 (mm)	型式	サイズ(mm)							蓋重量 (kg)	充填時の蓋重量 (kg)
		A2	A3	A4	B	H1	H2	h1		
50	YMWS-1	100	110	60	499	25	28	18	1.6	3.0
70		120	130	80					1.8	3.7
100		150	160	110					2.2	4.8

●標準寸法品以外も製作いたします。



開閉取っ手 (在庫)



軽くて長持ち。オールステンレス製で衛生的です。専用開閉取っ手 (Dタイプ) を使えば、お掃除もラクです。またスリット部 (目地部) を確保することにより、排水性を損ないません。濡れた素足で乗っても大丈夫な安心設計。スポーツジム・病院・特待ホーム等浴室・プールまわりに最適です。

一体成形タイプ 浴室用薄型・軽量化粧蓋

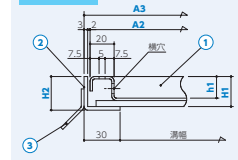
YMWS-T-1 (透水性表層材用) 材質/SUS304



部品構成表

部番	部品名	材質
①	本体	SUS304
②	受枠	
③	アンカー	SPCC

断面図



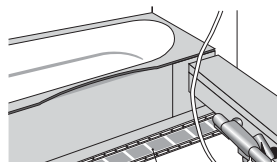
【参考】

●クッションゴム付受枠もございます。

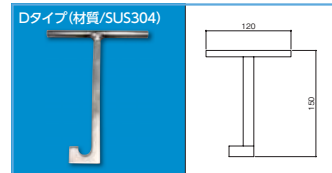
標準寸法・重量表

溝幅 (mm)	型式	サイズ(mm)							蓋重量 (kg)	充填時の蓋重量 (kg)
		A2	A3	A4	B	H1	H2	h1		
50	YMWS-T-1	100	110	60	499	25	28	18	1.6	3.0
70		120	130	80					1.8	3.7
100		150	160	110					2.2	4.8

●標準寸法品以外も製作いたします。



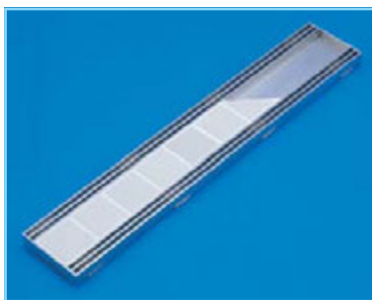
開閉取っ手 (在庫)



軽くて長持ち。オールステンレス製で衛生的です。専用開閉取っ手 (Dタイプ) を使えば、お掃除もラクです。またスリット部 (目地部) を確保することにより、排水性を損ないません。濡れた素足で乗っても大丈夫な安心設計。スポーツジム・病院・特待ホーム等浴室・プールまわりに最適です。

目地タイプ 浴室用薄型・軽量化粧蓋

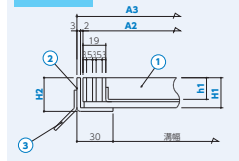
YMWS-2 (タイル用) 材質/SUS304



部品構成表

部番	部品名	材質
①	本体	SUS304
②	受枠	
③	アンカー	SPCC

断面図



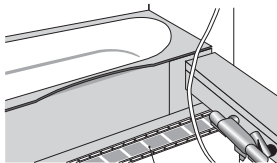
【参考】

●クッションゴム付受枠もございます。

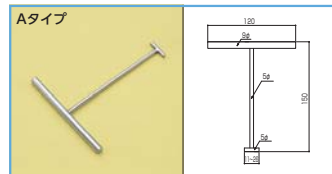
標準寸法・重量表

溝幅 (mm)	型式	サイズ(mm)							蓋重量 (kg)	充填時の蓋重量 (kg)
		A2	A3	A4	B	H1	H2	h1		
50	YMWS-2	100	110	62	499	25	28	18	2.5	3.9
70		120	130	82					2.8	4.7
100		150	160	112					3.1	5.7

●標準寸法品以外も製作いたします。



開閉取っ手 (在庫)



軽くて長持ち。オールステンレス製で衛生的です。専用開閉取っ手 (Aタイプ) を使えば、お掃除もラクです。またスリット部 (目地部) を確保することにより、排水性を損ないません。濡れた素足で乗っても大丈夫な安心設計。スポーツジム・病院・特待ホーム等浴室・プールまわりに最適です。

目地タイプ 浴室用薄型・軽量化粧蓋

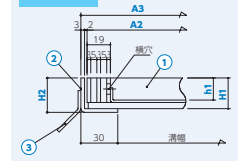
YMWS-T-2 (透水性表層材用) 材質/SUS304



部品構成表

部番	部品名	材質
①	本体	SUS304
②	受枠	
③	アンカー	SPCC

断面図



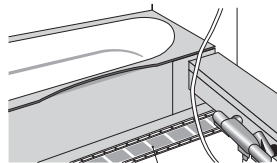
【参考】

●クッションゴム付受枠もございます。

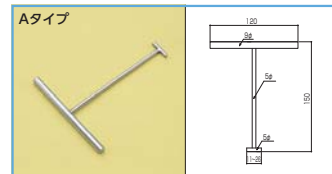
標準寸法・重量表

溝幅 (mm)	型式	サイズ(mm)							蓋重量 (kg)	充填時の蓋重量 (kg)
		A2	A3	A4	B	H1	H2	h1		
50	YMWS-T-2	100	110	62	499	25	28	18	2.5	3.9
70		120	130	82					2.8	4.7
100		150	160	112					3.1	5.7

●標準寸法品以外も製作いたします。



開閉取っ手 (在庫)



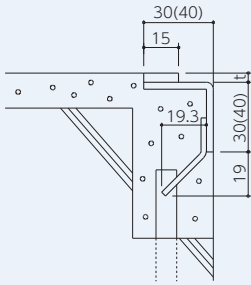
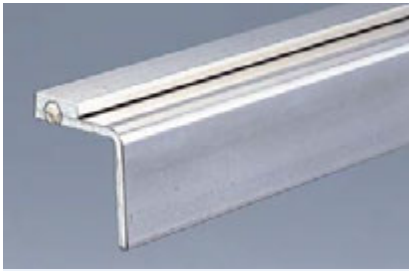
軽くて長持ち。オールステンレス製で衛生的です。専用開閉取っ手 (Aタイプ) を使えば、お掃除もラクです。またスリット部 (目地部) を確保することにより、排水性を損ないません。濡れた素足で乗っても大丈夫な安心設計。スポーツジム・病院・特待ホーム等浴室・プールまわりに最適です。



ピット蓋【受枠一覧】

材質/●SUS304(ステンレス) ▲A6063S(アルミ)

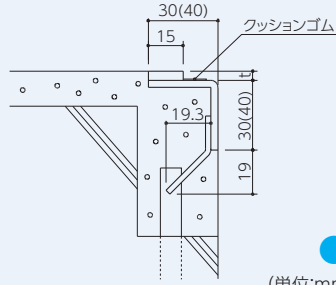
MCA枠



(単位:mm)

蓋厚み(t)	アングルサイズ
4 t用	L3 × 30 × 30
5 t用	L3 × 40 × 40

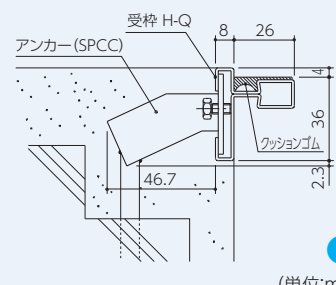
MCA-Q枠(クッションゴム付)



(単位:mm)

蓋厚み(t)	アングルサイズ
4 t用	L3 × 30 × 30
5 t用	L3 × 40 × 40

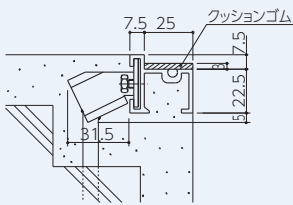
H-Q枠(クッションゴム付)



(単位:mm)

蓋厚み(t)
3 t用
4 t用

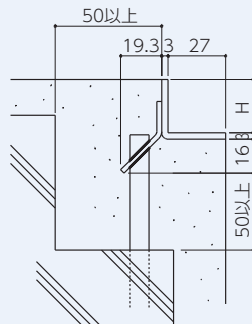
APF-II-C枠(クッションゴム付)



(単位:mm)

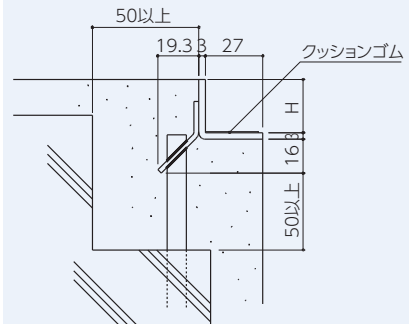
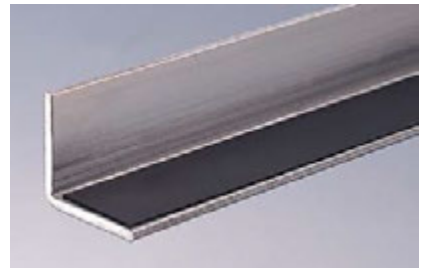
蓋厚み(t)
3 t用
4 t用
5 t用

MBN枠



(単位:mm)

MBN-Q枠



(単位:mm)

歩道用・歩行用
グレーチング

玄関マット

中・重荷重
グレーチング

ハサップ対応
排水トラフ
グレーチング

ピット蓋

排水トラフ・
ユニット

カラー舗装用
スリット
グレーチング

スリムスリット
グレーチング

透水性
グレーチング

貯水型
グレーチング

エコノミー
シリーズ

配線ピット

フロアー
ハッチ

ツリー
サークル

ユニット
ドレーン

トラップ
屋根マンホール
点字紙

参考資料