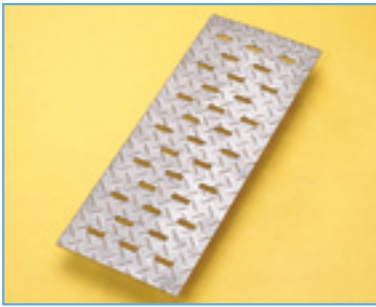
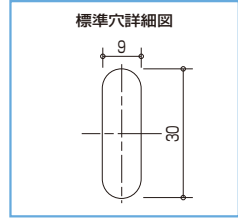


ピット蓋〈縞板〉

YPH-S 材質/SUS304



部品名	材質	仕上
本体	SUS304	No.1



- 受け15mm (L3×30×30)と25mm (L3×40×40) のタイプがあります。
- ゴム付タイプもございます。
- 標準寸法品以外も製作いたします。
- サービス加工不可

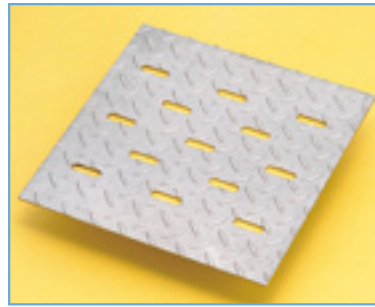
標準寸法・重量表 [受け 25mm (L3 × 40 × 40) 使用の場合]

溝幅 (mm)	型式	サイズ (mm)			ピッチ (mm)					開口面積 (mm ²)
		A	B	t	P	P'	O	3	4.5	
50	10	99	499	3 ・ 4.5	70	16.0	41.5	1.2	1.7	3,031
70	12	119			70	36.0	41.5	1.5	2.1	3,031
100	15	149			70	33.0	41.5	1.8	2.6	5,052
130	18	179			70	48.0	41.5	2.2	3.2	5,052
150	20	199			70	29.0	41.5	2.4	3.4	8,335
200	25	249			70	41.5	41.5	3.0	4.4	8,335
250	30	299			70	36.0	41.5	3.6	5.2	11,619
300	35	349			70	44.0	42.5	4.2	6.1	11,619
350	40	399			70	39.5	41.5	4.8	6.9	14,903
400	45	449			70	45.0	44.5	5.4	7.9	14,903
450	50	499			70	41.6	41.5	6.0	8.7	18,186

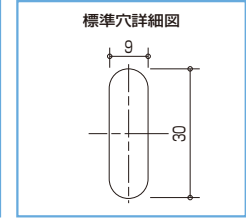
(参考) ●表内重量数字が白マドの型式は等分布 3528N/m² を満たしています。(穴加工前)
●表内重量数字が□の型式は補強付きになります。

ピット蓋〈縞板〉

YPM-S 材質/SUS304



部品名	材質	仕上
本体	SUS304	No.1



- 受け15mm (L3×30×30)と25mm (L3×40×40) のタイプがあります。
- ゴム付タイプもございます。
- 標準寸法品以外も製作いたします。
- サービス加工不可

標準寸法・重量表 [受け 25mm (L3 × 40 × 40) 使用の場合]

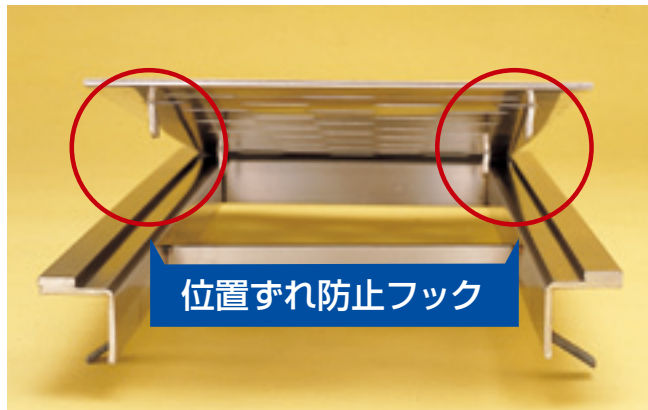
ます穴 (mm)	型式	サイズ (mm)			ピッチ (mm)					開口面積 (mm ²)
		A	B	t	P	P'	O	3	4.5	
150×150	20	199	199	3 ・ 4.5	70	29.0	41.5	1.0	1.5	3,283
200×200	25	249	249		70	41.5	41.5	1.6	2.2	3,283
250×250	30	299	299		70	36.0	41.5	2.2	3.2	6,314
300×300	35	349	349		70	44.0	42.5	3.0	4.3	6,314
350×350	40	399	399		70	39.5	41.5	3.9	5.7	10,355
400×400	45	449	449		70	45.0	44.5	4.9	7.1	10,355
450×450	50	499	499		70	41.6	41.5	6.0	8.7	18,186

(参考) ●表内重量数字が白マドの型式は等分布 3528N/m² を満たしています。(穴加工前)
●表内重量数字が□の型式は補強付きになります。

●ご用命の際、お気軽にご指示下さい。

ピット蓋/位置ずれ防止フック加工

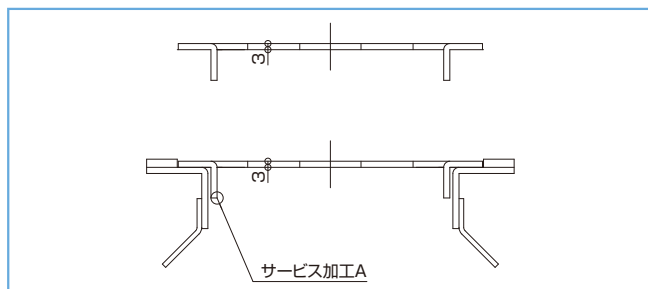
サービス加工A (但しステンレス厚さ3.4ミリに可能)



位置ずれ防止フック

(参考) 位置ずれ防止フック加工はピット蓋1枚につき4ヶ所です。

サービス加工A断面図



オプション加工B (但しステンレスのみ可能)



位置ずれ防止フック

オプション加工B断面図

