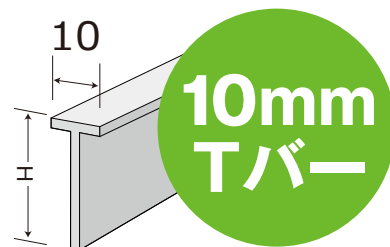


# ステンレス製 玄関マット

ショッピングセンターや公共施設の  
出入口に最適です。



YJM-KG1

ノーマル

YJM-KR1

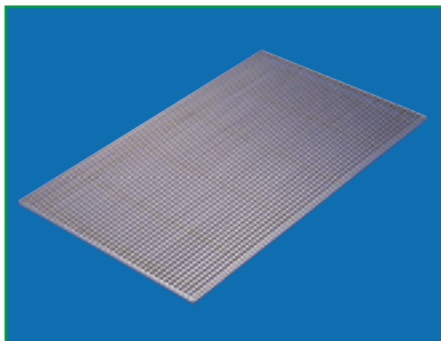
ローレット

YJM-KQ1

タコQ

YJM-KDQ1

タコデコ



## 標準寸法・重量表



本体		受枠		高さ (H)	スキマ(S)				
幅(A)	幅(B)	幅(A1)	幅(B1)		S=5	S=6	S=7	S=9	S=12
890	590	900	600	15H	10.1	9.6	9.3	8.8	8.1
				20H	12.4	11.8	11.4	10.8	10
1190	590	1200	600	15H	12.9	12.2	11.8	11.1	10.2
				20H	15.8	15	14.4	13.6	12.5
1190	890	1200	900	15H	18.4	17.5	16.9	15.8	14.2
				20H	22.4	21.4	20.6	19.2	17.3
1000	1000	1010	1010	15H	17.7	16.9	16.2	15.1	13.8
				20H	21.5	20.6	19.7	18.3	16.7

2

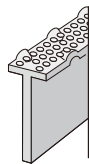
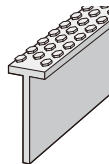
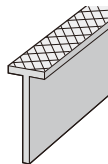
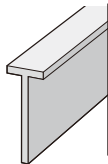
ノーマル

## ノンスリップ加工

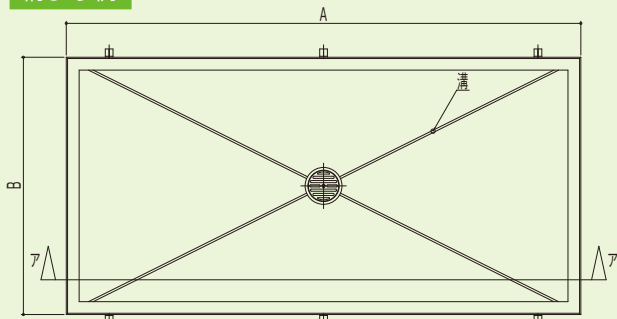
ローレット

タコQ

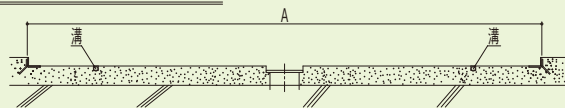
タコデコ



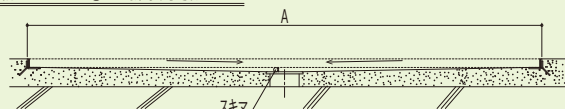
## 納まり例



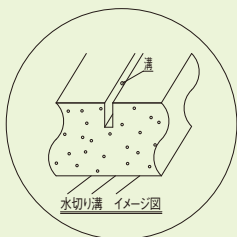
<納まりパターン①> 水切り溝タイプ



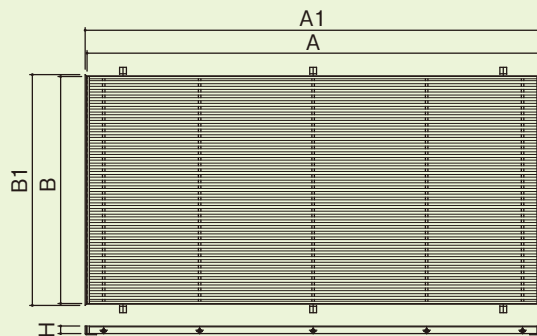
<納まりパターン②> 排水用勾配タイプ



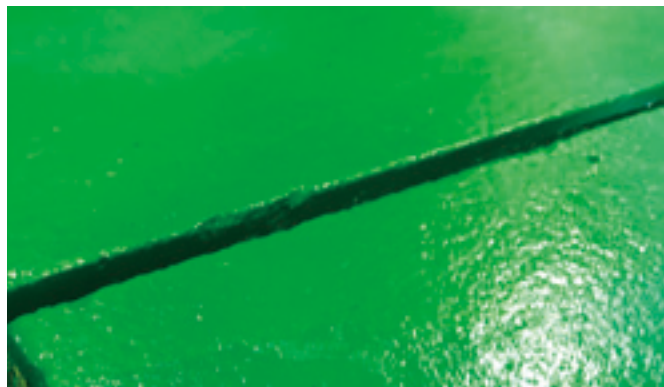
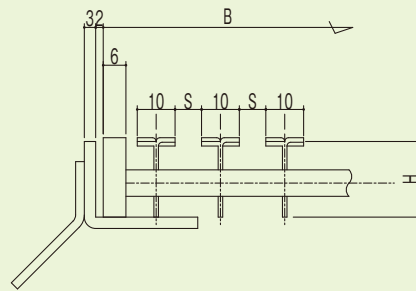
※玄関マットとのスキマをあけすぎると、  
たわむ可能性がありますのでご注意ください。



## 平面図



## 断面図



●他社類似品等ピッチ (P) で注文されますと、スキマ (S) が広くなり、歩行者の安全性 (PL法) をそこなう恐れがありますので、メインバーのスキマ (S) での発注を厳守願います。●標準寸法品以外も製作いたします。●ワゴン・台車等が通行する場合、別途ご相談願います。