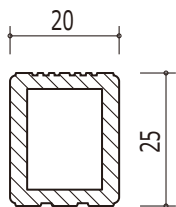


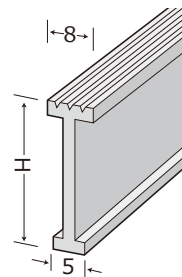
プラスチック製 (材質 / 硬質 PVC) グレーチング

- 自由な曲線にも対応し、プール廻りなどのウォーター施設に最適。



アルミ製 (材質 / A6063S) グレーチング

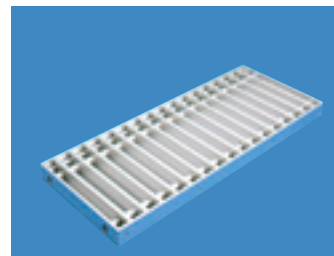
- 材質にアルミニウムを使用した軽量タイプの歩行用溝蓋。



YCPG



YHGA



■ 標準寸法・重量表



型式	サイズ(mm)				最小内R
	幅(W)	長さ(L)	高さ(H)	スキマ(S)	
15	150	500	25H	S=5	約 550
20	200				約 850
25	250				約 1100
30	300				約 1200

※曲線仕様の受枠はB枠・MBN枠をご使用下さい。

■ 標準寸法・重量表



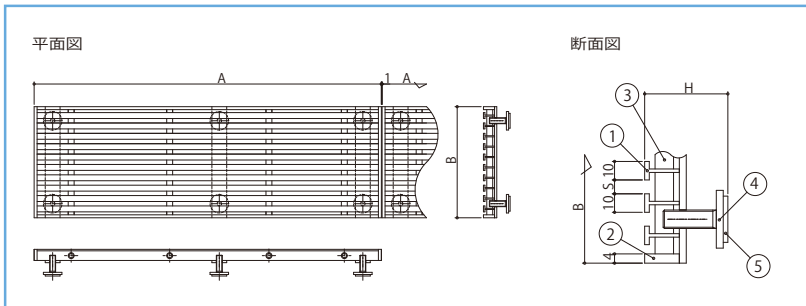
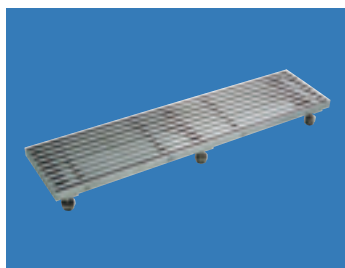
溝幅(mm)	型式	サイズ(mm)				
		幅(A)	長さ(B)	高さ(H)	スキマ(S)・重量(kg)	
					S=7	S=12
100	15	150	1000	20H	2.7	2.3
				25H	3.1	2.6
				30H	3.5	3.0
150	20	200		20H	3.3	2.7
				25H	3.7	3.1
				30H	4.2	3.6
200	25	250		20H	3.8	3.2
				25H	4.4	3.7
				30H	5.0	4.1
250	30	300		20H	4.4	3.6
				25H	5.1	4.2
				30H	5.8	4.7
300	35	350	20H	5.0	4.1	
			25H	5.6	4.7	
			30H	6.5	5.3	
350	40	400	20H	5.6	4.5	
			25H	6.4	5.2	
			30H	7.3	5.9	

ステンレス製 (材質 // SUS304) アジャスター付グレーチング

- ※ご注文の際は、スキマ(S)をご指示下さい。
- 標準寸法品以外も製作いたします。

- ◎溝部に備え置くだけでOK。
- ◎受け枠不要。取付費が一切掛からず経済的。
- ◎取り外し、お手入れが簡単。
- ◎アジャスターを調整するだけで、段差・ガタツキを瞬時に解消。
- ◎エンドバーを付けていることで、取り外しの際の怪我を防止します。

YMT-AJ

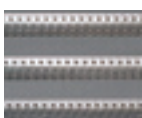


◎アジャスター

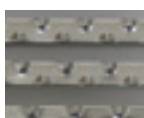


六角レンチで楽々調整!!

◎グレーチング間連結プレート(別途)



・メインバー:
タコQタイプ
YMTQ-AJ



・メインバー:
凸凸タイプ
YMTD-AJ

部品構成表

部番	部品名	材質
1	メインバー	SUS304
2	サイドバー	
3	クロスバー	
9	アジャスター	
10	クッションゴム	ネオプレン

標準寸法・重量表

溝幅(mm)	型式	サイズ(mm)				
		幅(A)	長さ(B)	高さ(H)	スキマ(S)・重量(kg)	
					S=6	S=9
50	10	500	100	30~65H	1.8	1.6
100	15				2.4	2.2
150	20				3.0	2.7
200	25				3.7	3.3

※注意

本製品は、人荷重を超える荷重もしくは台車の頻繁に行き来する場所、人の横行の多い場所、並びに油分・酸性剤等を多く使用する場所には適しておりません。